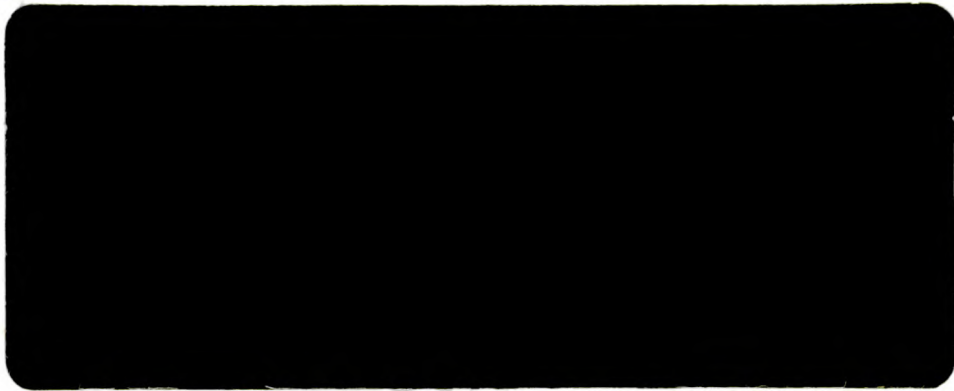
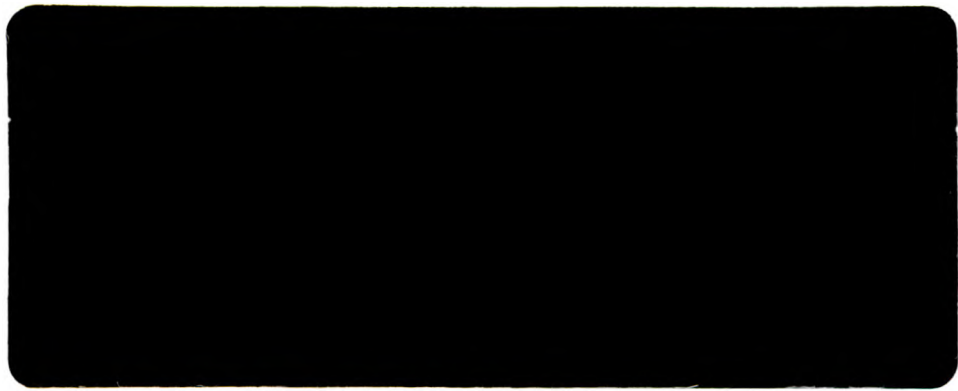


IICA



L70
IICA0300607

RITÓRIO NO BRASIL



**INSTITUTO INTERAMERICANO DE COOPERACION
PARA LA AGRICULTURA**

**PROPUESTA DE CURSO
FORMACION BASICA EN
SALUD ANIMAL**

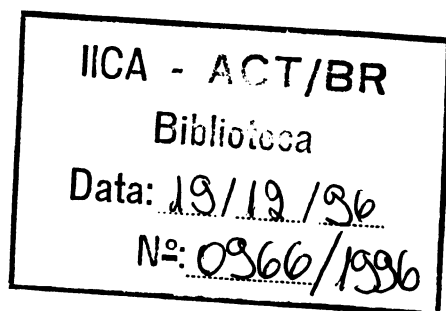
**PROGRAMA DE SALUD ANIMAL Y SAN VEGETAL
I.I.C.A. BRASIL**

L70

IICA 0300607

Execuente

- T'g' demandaria la i prizzion de concorsion
pore la base pignoral
- ? N' ta de cubic a andar 2
- Esper. a An paiss de este tip corso
- 1 muer. 8-10 hs?



F
6/4.9
BEDOY M
PROPU

PROPUESTA

FORMACION BASICA EN SALUD ANIMAL

Michael Bedoya
I.I.C.A/Brasil

ANTECEDENTES

La SDSA y LANARA han iniciado un programa ambicioso de salud animal con el apoyo del Banco Mundial que pretende fortalecer toda su infraestructura física y recursos humanos, erradicar la Fiebre Aftosa en el Sur de Brasil y controlar diversas enfermedades como la Brucelosis, Tuberculosis, Cólera porcino, Pulorosis aviar y otras en quince unidades federativas con una población pecuaria relevante. Para el fortalecimiento de los recursos humanos se ha reservado un fondo que deberá ser utilizado en un período de cinco años atendiendo a un universo de aproximadamente 3.000 veterinarios de laboratorio y de campo. La mayor parte de este entrenamiento será para los Veterinarios de campo que trabajan para los gobiernos de los Estados que serán responsables de ejecutar los programas de control con las normas y asesoría de la SDSA y su personal de los SERSAS. La diversidad y contrastes que se observan en Brasil por su extensión se refleja también en el nivel de los profesionales de campo. Esto hace necesario uniformar el nivel de conocimientos sobre las enfermedades y los procedimientos a seguir para su control.

El desarrollo de las tecnologías de comunicación permite hoy en día llevar al campo material audiovisual de alta calidad que aunado a las metodologías modernas de enseñanza asegura uniformidad de los conocimientos, un elevado aprovechamiento, una evaluación constante y consecuentemente una mejoría continua. Esto además dá la oportunidad de una selección más objetiva del personal con potencial para un entrenamiento más profundo o sofisticado, la motivación del personal de campo, que con frecuencia se siente aislado, creándose una mística de trabajo que se refleja en una mayor participación y mejor productividad.

OBJETIVO

Uniformar y mejorar el nivel de conocimientos básicos sobre las enfermedades y su control de los profesionales veterinarios de campo que serán responsables de ejecutar los programas de control de enfermedades contemplados en el proyecto de salud animal del Ministerio de Agricultura de Brasil y el Banco Mundial.

This One



QEJR-D8B-3FTF

METODOLOGIA

Se prepararán 6 módulos, listados a continuación, con una duración aproximada de 8 a 10 horas/aula usando la mayor cantidad de material audiovisual posible como videos, películas, diapositivas, acetatos y otros. Los temas en cada módulo serán desarrollados por comités de expertos en la materia para asegurar la alta calidad de los mismos. Estos serán ensamblados por expertos en pedagogía usando metodologías modernas como la dinámica de grupos. Los módulos serán complementados además con publicaciones específicas en cada tema, que se entregarán a los participantes, algunos programas de computadora de enseñanza auto didáctica que usarán durante el curso y prácticas y visitas de campo de acuerdo a las posibilidades de la región en cada curso.

Los cursos serán impartidos por instructores/conductores, que serán entrenados por los pedagogos, y se invitarán profesores o profesionales sobresalientes en la región. Se evaluarán los participantes directa e indirectamente para conocer su aprovechamiento y los instructores/conductores para ir mejorando la calidad y para poder seleccionar profesionales de campo con un potencial para entrenamiento más avanzado. ←

MODULOS

- I. Introducción a la salud animal
- II. Sistemas de producción y comercialización pecuaria
- III. Epidemiología
- IV. Diagnóstico de enfermedades
- V. Enfermedades prioritarias en salud animal
- VI. Control de enfermedades prioritarias en salud animal

CONTENIDO PROGRAMATICO

MODULO: INTRODUCCION A LA SALUD ANIMAL

Los participantes sabrán qué es salud animal, su desarrollo histórico en el mundo y en Brasil, las funciones que desempeña, la razón de su existencia y sus relaciones con la sociedad urbana rural y con las comunidades nacionales e internacionales.

Temas que serán tratados:

Salud Animal

1. Definición
2. Historia de la Salud Animal en Brasil y en el mundo
3. Organización y funciones de salud animal en Brasil y en el mundo
4. Relación de Salud Animal con la sociedad urbana, la sociedad rural, la industria y organizaciones de productores
5. Convenios e intercambio con países vecinos de América, Africa, Europa, Asia, Australia y organismos internacionales

COMITE TECNICO

Coordinador:

Asesor Técnico :

Asesor Técnico :

Asesor Técnico :

MATERIAL

Audiovisual:

Libros y publicaciones:

MODULO: SISTEMAS DE PRODUCCION Y COMERCIALIZACION PECUARIA

Los participantes sabrán el origen de la producción y comercialización pecuaria en cada especie en Brasil y en el mundo, los pilares que forman esta producción pecuaria, clasificación y la transformación que han sufrido los sistemas; la relación e impacto sobre el medio ambiente, el impacto de las enfermedades, y el comercio nacional e internacional de animales y sus productos.

Temas que serán tratados:

La producción y comercialización pecuaria

1. Historia en Brasil y en el mundo
2. Los pilares de la producción
3. Clasificación de los sistemas de producción y comercialización
4. Industrias derivadas de la producción
5. Relación e impacto de la producción y comercialización sobre el medio ambiente
6. Impacto de las enfermedades sobre la producción y comercialización
7. El comercio nacional e internacional de animales y sus productos
8. Definiciones y conceptos básicos de economía

COMITE TECNICO

Coordinador:

Asesor Técnico :

Asesor Técnico :

Asesor Técnico :

Asesor Técnico :

9 Impacto de las medidas sanitarias sobre el comercio pecuario mundial. Negociaciones Multilaterales

MATERIAL

Audiovisual:

Libros y publicaciones:

MODULO: EPIDEMIOLOGIA

Los participantes sabrán las bases de estadística y de dinámica de grupos para la epidemiología, las definiciones e historia, los conceptos de ecosistemas, relaciones huésped-parásito; medio ambiente, las herramientas para estudios y análisis epidemiológicos y ejemplos de estudios epidemiológicos de enfermedades animales y humanas.

Temas que serán tratados:

1. Estadística, conceptos, definiciones generales y ejercicios en computadora
2. Dinámica de grupos y poblaciones: conceptos generales, definiciones, ejemplos y ejercicios en computadora
3. Origen e historia de la epidemiología
4. Definiciones y vocabulario epidemiológico
5. Ecosistemas y relaciones huésped-parásito-medio ambiente
6. Herramientas para estudios y análisis epidemiológicos
7. Ejemplos de estudios epidemiológicos en diversas enfermedades.

COMITE TECNICO

Coordinador:
Asesor Técnico :
Asesor Técnico :
Asesor Técnico :

MATERIAL

Audiovisual:

Libros y publicaciones:

MODULO: DIAGNOSTICO DE ENFERMEDADES

Los participantes sabrán como tomar e interpretar una historia clínica, como hacer un examen clínico exhaustivo en todas las especies domésticas, las técnicas de necropsia y descripción de cambios, como tomar muestras de necropsia y de laboratorio, que estudios de laboratorio solicitar y como interpretar toda la información para llegar a un diagnóstico morfológico, etiológico y morfoetiológico.

Temas que serán tratados:

1. Historia clínica, encuesta e interpretación
2. Propedeútica veterinaria, examen clínico e interpretación por especie
3. Necropsia, técnicas en diferentes especies y descripción de cambios
4. Toma de muestras para el laboratorio
5. Técnicas e interpretación de estudios bacteriológicos, virológicos, serológicos, toxicológicos, histopatológicos y otros
6. Interpretación y diagnóstico morfológico, diagnóstico etiológico y morfo-etiológico
7. Conclusiones y recomendaciones al productor

COMITE TECNICO

Coordinador:
Asesor Técnico :
Asesor Técnico :
Asesor Técnico :
Asesor Técnico :

MATERIAL

Audiovisual:

Libros y publicaciones:

MODULO: ENFERMEDADES PRIORITARIAS EN SALUD ANIMAL

Los participantes sabrán las características clínicas, lesiones macro y microscópicas, patogenia, etiología, inmunología, epidemiología e implicaciones de salud pública de las enfermedades prioritarias de salud animal en Brasil.

Temas que serán tratados:

Características clínicas, lesiones, patogenia, etiología y epidemiología de:

1. Fiebre Aftosa
2. Rabia
3. Brucelosis
4. Tuberculosis
5. Cólera porcino
6. Pulorosis y salmonelosis aviar
7. Exo y hemoparasitosis
8. Endoparasitosis
9. Gangrenas gaseosas e intoxicaciones por clostridios

COMITE TECNICO

Coordinador:

Asesor Técnico :

Asesor Técnico :

Asesor Técnico :

Asesor Técnico :

MATERIAL

Audiovisual:

Libros y publicaciones:

MODULO: CONTROL DE ENFERMEDADES PRIORITARIAS PARA SALUD ANIMAL

Los participantes conocerán las técnicas de vacunación, muestreo, vigilancia, tránsito de animales, sacrificio, eliminación y otras medidas de control de las enfermedades prioritarias y las bases para la programación de programas de salud animal.

Temas que serán tratados:

Técnicas de vacunación, muestreo, vigilancia y control de tránsito, sacrificio, eliminación y otras medidas de control de la:

1. Fiebre aftosa
2. Rabia
3. Brucelosis
4. Tuberculosis
5. Cólera porcino
6. Pulorosis y salmonelosis aviar
7. Exo y hemoparasitosis
8. Endo parasitosis
9. Gangrenas gaseosas e intoxicaciones por clostridiun
10. Planeación y programación, definiciones, conceptos básicos y ejemplos en salud animal

COMITE TECNICO

Coordinador:

Asesor Técnico :
Asesor Técnico :
Asesor Técnico :
Asesor Técnico :

MATERIAL

Audiovisual:

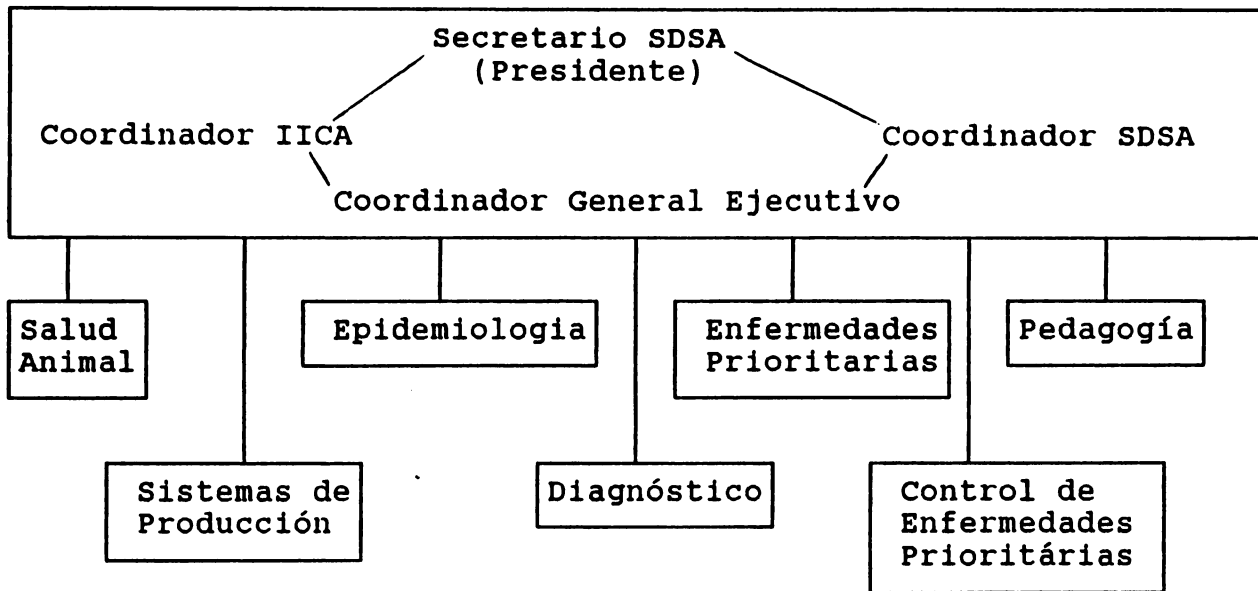
Libros y publicaciones:

CRONOGRAMA

- Marzo 1989 - preparación de la propuesta
- Abril 1989 - Modificaciones y aceptación de la propuesta
- Mayo 1989 - Selección y/o información de:
El Comité Coordinador del Curso (1a Reunión)
Coordinador General Ejecutivo
Formación comités técnicos de cada módulo
- Junio 1989 - 2a Reunión del Comité Coordinador
1a Reunión de los Comités de cada módulo con
distribución de trabajo y cronogramas
- Agosto 1989 - 2a Reunión de los Comités de cada módulo informe
de avances
3a Reunión del Comité Coordinador informe de
avances
- Septiembre 1989 - 3a Reunión de los Comités de cada módulo -
informe de avances
4a Reunión del Comité Coordinador - informe de
avances
- Octubre 1989 - 4a Reunión de los Comités de cada módulo -
Integración de la 1a propuesta
5a Reunión del Comité Coordinador - Presentación de
la 1a propuesta y análisis
- Noviembre 1989 - 5a Reunión de los Comités de cada módulo
Integración de la 2a propuesta
6a Reunión del Comité Coordinador - Presentación de
la 2a propuesta y análisis
- Diciembre 1989 - 6a Reunión de los Comités de cada módulo
Integración de la propuesta final
7a Reunión del Comité Coordinador
Presentación de la propuesta final
Integración del Comité de expertos en pedagogía
Entrega de la propuesta final de todos los módulos
- Enero 1990 - 8a Reunión del Comité Coordinador
Entrega de la propuesta final con las modificaciones
sugeridas por el comité de pedagogía
- Febrero 1990 - Curso de entrenamiento para
instructores/conductores
- Marzo 1990 - Inicio de los cursos de formación básica en los
Estados participantes del proyecto de salud animal

ORGANOGRAMA

COMITE COORDINADOR DEL CURSO



Los comités técnicos se integrarán de la siguiente manera: un coordinador y de 2 a 4 asesores técnicos, estas posiciones serán ocupadas por personal de la SDSA, profesores universitarios, investigadores o profesionales sobresalientes.

Coordinador: - asesor técnico
- asesor técnico

PRESUPUESTO

Se calcula un costo individual de aproximadamente US\$ 6500.00 por módulo dividido de la siguiente manera:

	Por módulo	Total
Pasajes y viáticos	US\$ 3000.00	US\$ 18000.00
Publicaciones y material audiovisual	US\$ 2500.00	US\$ 15000.00
Otros gastos	US\$ 1000.00	US\$ 6000.00
	<hr/>	<hr/>
	US\$ 6500.00	US\$ 39000.00

Estos gastos serían pagados con recursos del Proyecto BIRD y del Ministerio de Agricultura.

El IICA podrá colaborar con asistencia técnica directa de sus especialistas en salud animal, en educación rural (pedagogía) y comunicación. Además se comprometería a conseguir mayor cantidad de publicaciones, bibliografía y material audiovisual del exterior pertinentes a los temas, contactar consultores externos e importaciones de equipo si fuese necesario.

INSTITUTO INTERAMERICANO DE COOPERAÇÃO PARA A AGRICULTURA
CAIXA POSTAL 09-1070, BRASÍLIA, D.F. BRASIL · TEL. (061)248.5477
SHIS QI 5 CONJ. 9 BLOCO D COMERCIAL LOCAL. TELEX 611959 INAG-BR