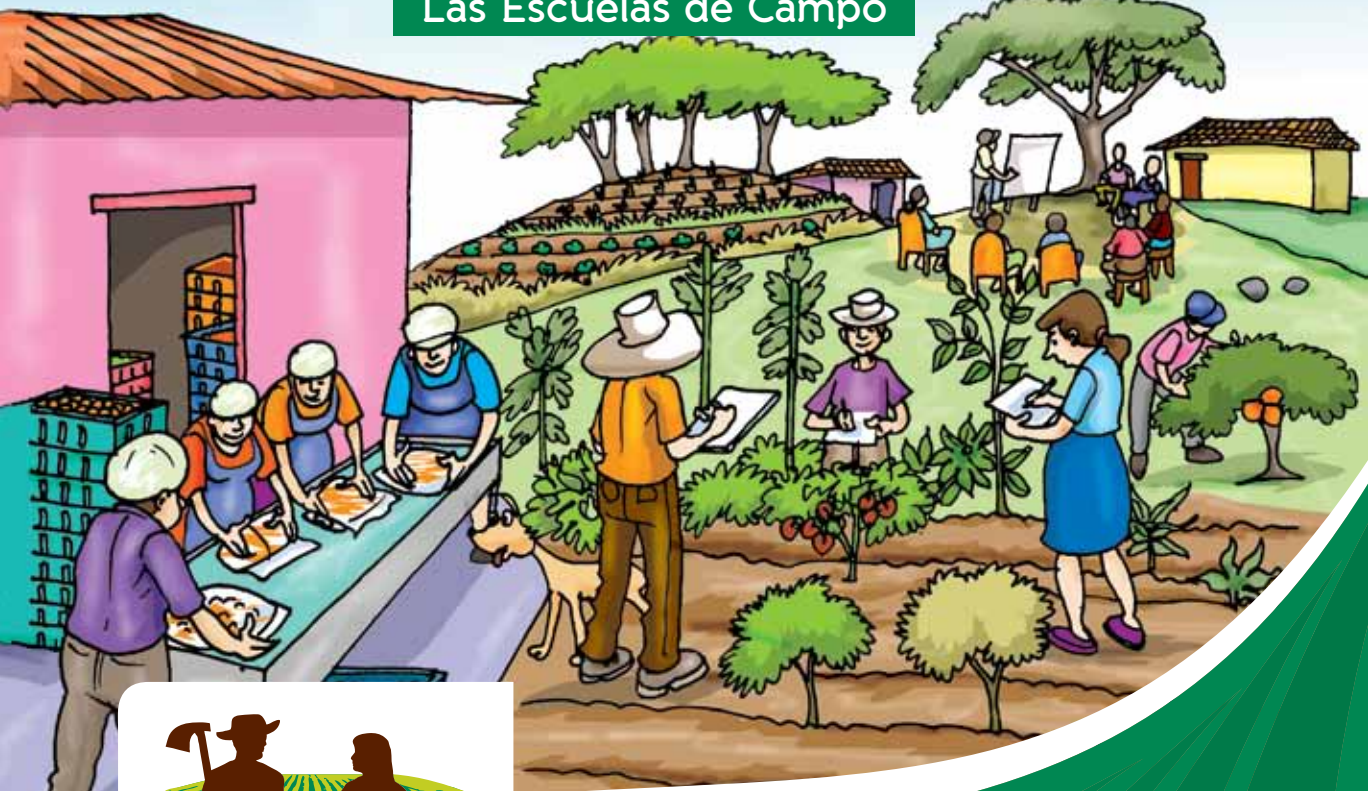


Plan de Agricultura Familiar

Las Escuelas de Campo



Juntos
podemos
¡cosechar un
mejor país!

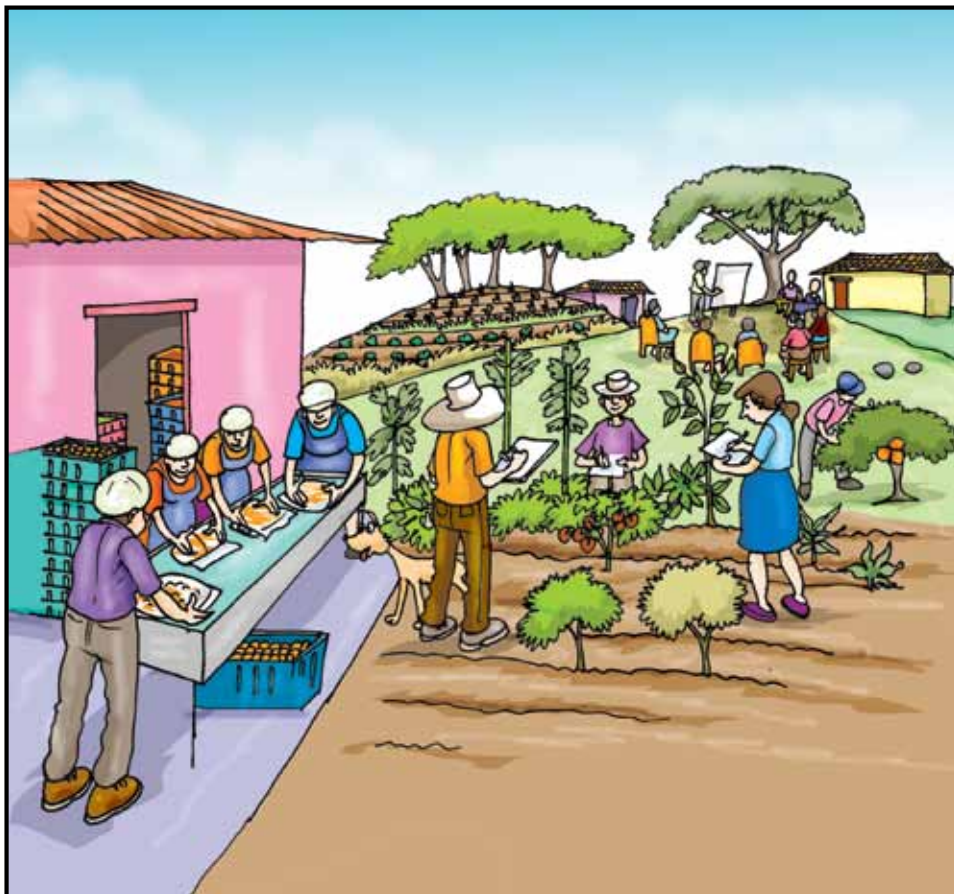


Ministerio de Agricultura
y Ganadería



Plan de Agricultura Familiar

Las Escuelas de Campo



Plan de Agricultura Familiar Escuelas de Campo

© ECAS / IICA

Primera edición:

Septiembre 2012

Textos originales, recopilación de información e integración a cargo de Equipo de Revisión:

Gerardo Escudero Columna,
Representante de IICA en El Salvador
Luis Zúñiga
Cindy Hernández
Elba María Márquez
Luis Flores
Claudia Gaitán

Ilustraciones

Óscar Chicas

Diseño y diagramación:

Equipo Maíz

Impresión:

Gráficos y Textos S.A. de C.V.

Financiado por:

Gobierno de El Salvador,
Ministerio de Agricultura y Ganadería.

Se promueve el uso justo de este documento. Se solicita que sea citado apropiadamente cuando corresponda.



INTRODUCCIÓN



El Plan de Agricultura Familiar es la apuesta del Estado para revalorizar la agricultura y es ejecutado por el Ministerio de Agricultura y Ganadería (MAG) en coordinación con:

- El Centro Nacional de Tecnología Agropecuaria y Forestal (CENTA).
- Y el apoyo técnico del Instituto Interamericano de Cooperación para la Agricultura (IICA).



Dentro del PAF, el PAF Cadenas Productivas busca aumentar los ingresos económicos de las familias rurales, y para lograrlo fortalece las capacidades de estas familias que poseen un emprendimiento productivo en:

- Producción
- Acopio
- Procesamiento
- Comercialización



Cada una de estas actividades conforma un eslabón de una cadena productiva.



¿Cuáles áreas atiende el PAF Cadenas Productivas?

El PAF Cadenas Productivas atiende a familias que trabajan en las áreas de acuicultura, apicultura, cacao, café, frutas, granos básicos, hortalizas, lácteos, turismo rural y artesanías.

A través de la metodología de las Escuelas de Campo (ECAS) se logrará atender a dichas familias y de ellas hablaremos en este folleto.

En un mercado popular...



Mientras compran...



La gente oye la conversación y se va interesado...



PALABRAS QUE ENCONTRARÁ EN ESTE FOLLETO

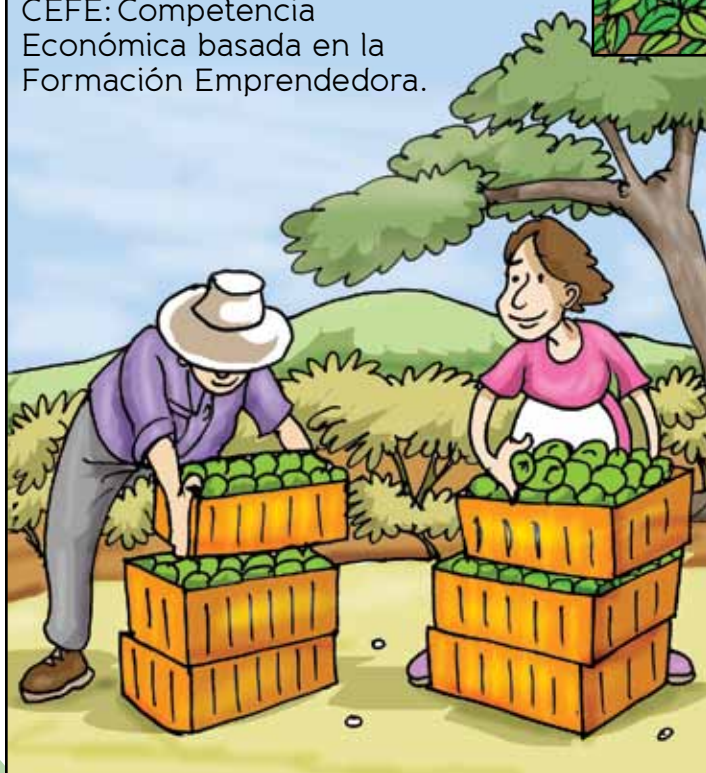
ECA: Escuela Campo de Agricultores.



CDP: Centro de Desarrollo Productivo.



CEFE: Competencia Económica basada en la Formación Emprendedora.



CAS: Centro de Acopio y Servicios.



LA ECA EN FINCA



En las ECAS nos reunimos con otras mujeres y hombres agricultores, acompañados y guiados por un equipo técnico del PAF MAG/ CENTA/ IICA. Así aprendemos nuevas técnicas y adquirimos más conocimientos.

LOS CDP



Un CDP es una escuela donde aprendemos haciendo:

- Los temas los ponen los agricultores o productores de acuerdo a sus necesidades y a lo que pide el comprador, con la guía del equipo técnico.
- Se ven temas como fertilidad de los suelos, manejo de plagas, cosecha y poscosecha, etc.
- Los técnicos hacen visitas a las fincas de los agricultores para ver cómo se están aplicando las nuevas técnicas aprendidas en los CDP.



Aprendemos jugando, observando y practicando.



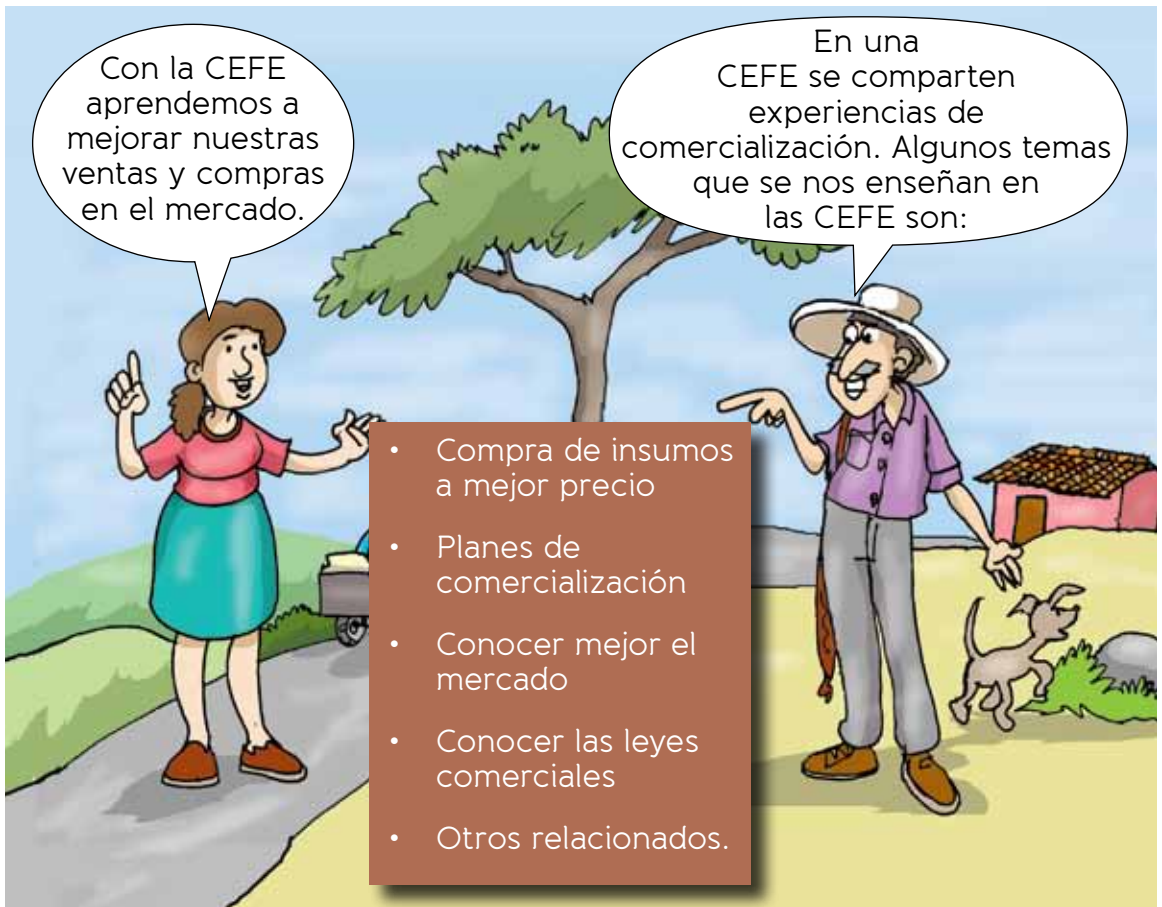
Aprendemos juntos, unos de otros.

Escuela de Campo a nivel de mercado

CEFE significa Competencia Económica basada en la Formación Emprendedora.

El Plan de Agricultura Familiar busca que las familias rurales no sólo sepan producir sus cultivos sino que también sepan comercializarlos, pues muchas veces ocurre que después de trabajar tanto en la tierra las familias no saben hacer buenos negocios con los productos y con los insumos, y terminan perdiendo.





Escuela de Campo a nivel de Gestión Empresarial En una CEFE también aprendemos cómo funciona el mercado y nos volvemos emprendedores para actuar mejor dentro de él.

Esto se logrará capacitando a las personas que participan de una empresa agrícola, para que sean personas emprendedoras. Así lograrán manejarse en los mercados nacionales e internacionales como agroempresarios.



La CEFE promueve la cooperación entre empresas de manera que unas aprendan de otras y comparten experiencias e información. Algunos temas son:

- Planes de negocios
- Proyectos de inversión
- Análisis de costos
- Información de precios, etc.



Las familias pueden formar pequeñas y medianas empresas agrícolas y lograr hacer mejores negocios con empresas formales.



¡La asociatividad de las empresas puede llevar a las familias a tener éxito!



LAS ECAS EN LAS INSTITUCIONES



Por esa razón los técnicos, extensionistas, agrónomos y demás involucrados se capacitan para mejorar, echar a andar y darle sostenibilidad al Plan de Agricultura Familiar.

De regreso en el mercado...





Juntos
podemos

www.mag.gob.sv

Ministerio de Agricultura y Ganadería
República de El Salvador, C.A.

Final 1a. Avenida Norte, 13 Calle Poniente
y Ave. Manuel Gallardo. Santa Tecla,
Departamento de La Libertad.