



Parcela demostrativa
Dayra Montenegro



Sistema silvopastoril con banco forrajero, cerca viva y cosecha de agua

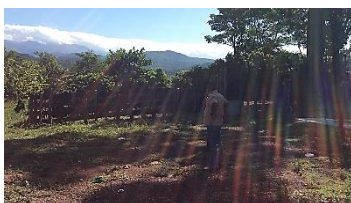


AGRO-INNOVA



La parcela demostrativa de Dayra Montenegro está ubicada en la comunidad de la Emplanada de Chorcha, corregimiento de Boca del Monte, distrito de San Lorenzo, en la provincia de Chiriquí, en Panamá. Es un área de una hectárea cultivada principalmente con pasto mejorado en sistema silvopastoril con árboles maderables y frutales dispersos y en cerca viva.

El cultivo del pasto mejorado de variedad Marandú (*Brizantha decumbens*) se integra a un sistema de producción forestal, con árboles maderables como cocobolo, roble y guachapalí; y algunos frutales como marañón curacao, naranja y limón. Además, se sembró arroz, maíz, y prooto en una parcela compartida.



Las innovaciones en la optimización de la producción pecuaria, como bancos forrajeros y división de potreros, han tenido un impacto positivo en la alimentación del ganado en la finca, reflejándose también en el ingreso por la venta de los productos pecuarios.

El mejoramiento de estructuras con el uso de materiales reciclados se implementó exitosamente. La Sra. Dayra reporta una reducción en costos de materiales con la utilización de llantas, en vez de alambre en la construcción de los corrales para sus vacas.



En base a indicadores técnicos, económicos y ambientales, se analizó el potencial del grado de adopción de las innovaciones, resultando en los siguientes porcentajes de calificación: Técnico: 86%, Económico: 86%, y Ambiental: 80%.



A través del Proyecto

AGRO-INNOVA



Se logró mejorar las condiciones económicas y sociales de las familias panameñas, y con impactos ambientales positivos en el paisaje forestal, cuidando y conservando el suelo y fuentes de agua.



Trabajamos juntos...



#UEenCentroamérica