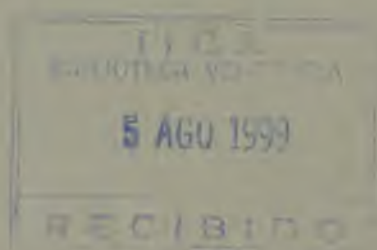


IICA
E70
471

COMPORTAMIENTO DE LOS PRECIOS DE PRODUCTOS E INSUMOS AGROPECUARIOS EN LOS PAISES DEL CORECA DURANTE 1997



Consejo Regional de Cooperación Agrícola
(CORECA)

Secretaría de Coordinación
Enero, 1998

00000150



Responsables Nacionales del "Sistema de Información de Precios de Productos e Insumos Agropecuarios en los países del CORECA"

Costa Rica

Virginia Zamora
Departamento de Análisis e Información
de Mercado
Consejo Nacional de Producción

El Salvador

Jorge Armando Alabi
Director General
Dirección General de Economía
Agropecuaria
Ministerio de Agricultura y Ganadería

Guatemala

José Arturo García
Jefe del Departamento de Cómputo, USPADA
Ministerio de Agricultura, Ganadería y
Alimentación

Honduras

Gilberto Gálvez
Jefe Departamento de Información Agrícola
Secretaría de Agricultura y Ganadería

México

Miguel Yoldi Marín
Director General
Apoyos y Servicios a la Comercialización
Agropecuaria

Nicaragua

Eddy Castellón
Director de Estadísticas
Ministerio de Agricultura y Ganadería

Panamá

Augusto Herrera
Director
Dirección Sectorial de Planificación y
Política Agropecuaria
Ministerio de Desarrollo Agropecuario

República Dominicana

Milton Paniagua
Director del Departamento de Economía
Agropecuaria
Secretaría de Estado de Agricultura

PRESENTACIÓN

El presente informe es la cuarta publicación anual que realiza la Secretaría del CORECA sobre el "Sistema de Información de Precios de Productos e Insumos Agropecuarios en los países del CORECA".

Al igual que en los informes anteriores, los cuadros y gráficos elaborados, pretenden ilustrar el comportamiento de algunas de las variables del Sistema y servir de ejemplo sobre posibles usos de los datos.

La información del Sistema es recopilada y remitida a la Secretaría del CORECA en forma quincenal por los Responsables Nacionales designados por los Ministros y Secretarios de Agricultura de Costa Rica, El Salvador, Guatemala, Honduras, México, Nicaragua, Panamá y República Dominicana. Sin el apoyo oportuno y constante de estos funcionarios, no habría sido posible alcanzar el nivel de desarrollo actual del Sistema.

Además de la serie mensual de precios para 1997 que sirvió de base para la elaboración de este Informe -incluida en el Anexo -, se cuenta con una serie interanual para el período enero 1994 - diciembre 1997, la cual está disponible en formato electrónico en la Secretaría del CORECA.

110A
E70
471

CONTENIDO

PRESENTACIÓN

I. INDICADORES MACROECONÓMICOS

Figura 1. Tasa anual de variación del Producto Interno Bruto en Centroamérica, México y República Dominicana, 1996-1997..... **1**

Figura 2. Tasa de inflación anual en Centroamérica, México y República Dominicana..... **1**

Cuadro 1. Tasas de inflación mensual en Centroamérica **2**

Figura 3. Variación porcentual del tipo de cambio de venta del dólar en Centroamérica, México y República Dominicana **2**

Cuadro 2. Evolución mensual del tipo de cambio interbancario en Centroamérica, México y República Dominicana **3**

Cuadro 3. Evolución de las tasas de interés activas para el sector agropecuario en Centroamérica, México y República Dominicana **3**

Figura 4. Salario mínimo oficial del peón agrícola en Centroamérica y República Dominicana en diciembre, 1997. **4**

Cuadro 4. Evolución mensual del salario mínimo oficial del peón agrícola en Centroamérica y República Dominicana durante 1997 **4**

II. PRODUCTOS AGRÍCOLAS

Figura 5. Precios internacionales del arroz pilado **5**

Cuadro 5. Arroz en granza: precio al productor en Costa Rica, El Salvador, Nicaragua y Panamá **5**

Cuadro 6. Arroz Pilado 90-10: precio al consumidor en Centroamérica, México y República Dominicana **6**

Figura 6. Precios internacionales del maíz amarillo y sorgo **6**

Cuadro 7. Maíz blanco: precio al productor en Costa Rica, El Salvador, Guatemala, México y Nicaragua **7**

Figura 7. Maíz blanco: precio al mayorista en Centroamérica y México..... **7**

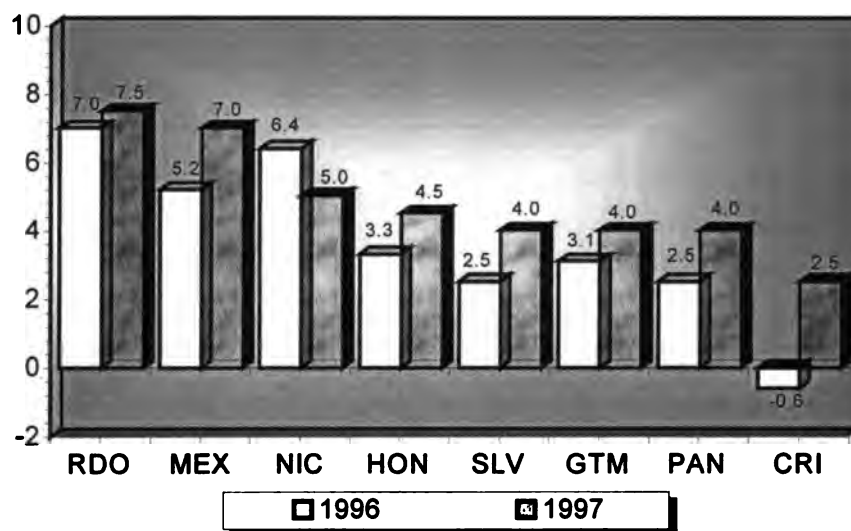
Figura 8. Sorgo: precio puesto en beneficio en Centroamérica, México y República Dominicana..... **8**

Figura 9. Frijol rojo: precio al mayorista en Centroamérica.....	8
Cuadro 8. Azúcar: precio al mayorista en Centroamérica, México y República Dominicana.....	9
Figura 10. Cebolla amarilla: precio al mayorista en Centroamérica y México.....	9
Cuadro 9. Papa: precio al mayorista en Centroamérica, México y República Dominicana.....	10
Cuadro 10. Tomate de mesa: precio al mayorista en Centroamérica y República Dominicana.....	10
 III. PRODUCTOS PECUARIOS	
Figura 11. Leche fluida: precio al consumidor en Centroamérica	11
Figura 12. Carne de vacuno: precio del novillo en canal caliente en Centroamérica, México y República Dominicana	11
Cuadro 11. Carne de vacuno: precio del novillo en pie en Centroamérica, México y República Dominicana.....	12
Figura 13. Carne de cerdo: precio en canal caliente en Centroamérica	12
Figura 14. Muslos y pechuga de pollo: precio al consumidor en Centroamérica	13
Cuadro 12. Carne de pollo: precio del pollo entero al consumidor en Centroamérica, México y República Dominicana	14
Figura 15. Huevos de gallina: precio al mayorista y al consumidor en Centroamérica, México y República Dominicana	14
 IV. INSUMOS	
Figura 16. Urea perlada: precio al distribuidor minorista en Centroamérica y República Dominicana.....	15
Cuadro 13. Sulfato de amonio: precio al distribuidor minorista en Centroamérica y República Dominicana.....	15
Figura 17. Gasolina regular: precio al consumidor en Centroamérica, México y República Dominicana.....	16
Cuadro 14. Diesel: precio al consumidor en Centroamérica, México y República Dominicana.....	16
ANEXO. Promedio mensual de las variables incluidas en el Sistema de Información de Precios de Productos e Insumos Agropecuarios en los países del CORECA	17

I. INDICADORES MACROECONÓMICOS

Figura 1. Tasa anual de variación del Producto Interno Bruto en Centroamérica, México y República Dominicana, 1996-1997

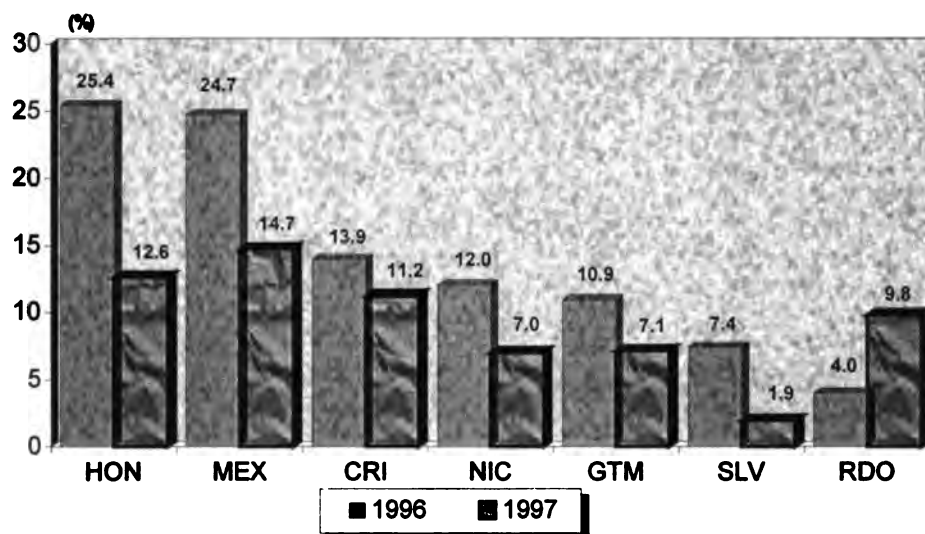
-porcentajes sobre la base de valores a precios de 1990^{1/}-



Fuente: CEPAL
1/ Estimación preliminar

Figura 2. Tasa de inflación anual en Centroamérica, México y República Dominicana

-enero a diciembre, 1996-1997-



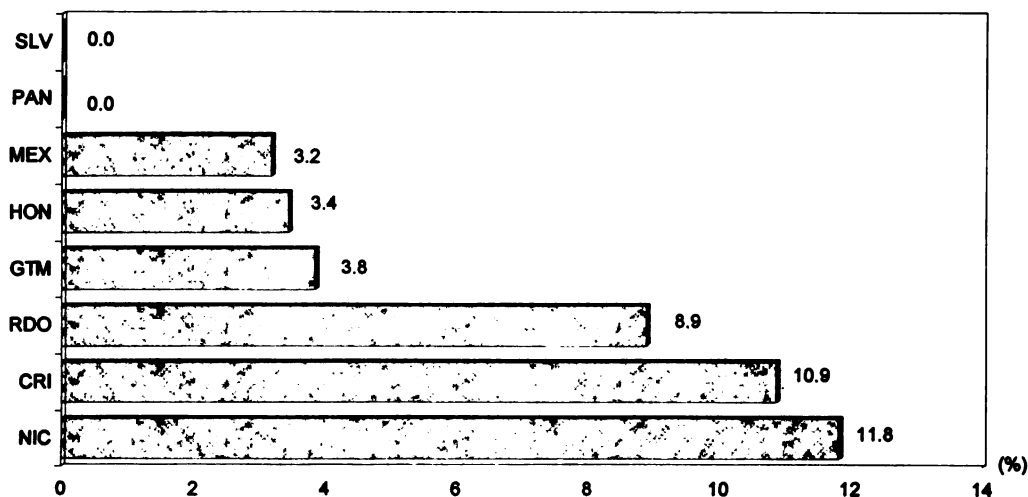
Fuente: Información de la Secretaría del Consejo Monetario Centroamericano y del Sistema de Información de Precios de Productos e Insumos Agropecuarios en los países del CORECA

**Cuadro 1. Tasas de Inflación mensual en Centroamérica
-enero a diciembre, 1997-**

	ENE	FEB	MAR	ABR	MAY	JUN	JUL	AGO	SET	OCT	NOV	DIC
Costa Rica	2.09	0.58	1.09	1.37	0.50	0.56	1.05	1.11	0.34	-0.55	1.65	0.88
El Salvador	1.64	0.47	0.20	0.07	-0.20	0.34	0.80	-0.66	-0.33	-0.33	-0.13	0.07
Guatemala	1.07	2.33	0.04	-0.06	0.16	0.05	0.45	1.04	0.60	0.51	0.37	0.37
Honduras	2.04	2.42	0.76	0.58	1.26	1.29	1.40	1.24	0.31	-0.27	0.77	0.15
Nicaragua	0.00	0.06	-0.12	0.35	0.81	1.96	1.52	-0.56	-0.73	0.51	2.47	0.55

Datos estimados con base en información de la Secretaría del Consejo Monetario Centroamericano.

**Figura 3. Variación porcentual del tipo de cambio de venta del dólar
en Centroamérica, México y República Dominicana
-diciembre, 1996 - diciembre, 1997-**



Cuadro 2. Evolución mensual del tipo de cambio interbancario en Centroamérica, México y República Dominicana ^{1/}

-enero a diciembre, 1997-

	ENE	FEB	MAR	ABR	MAY	JUN	JUL	AGO	SET	OCT	NOV	DIC
Costa Rica	221.74	223.76	226.01	228.01	230.12	232.14	233.85	236.25	237.98	240.19	241.98	243.38
El Salvador	8.79	8.79	8.79	8.79	8.79	8.79	8.79	8.79	8.79	8.79	8.79	8.79
Guatemala	6.06	6.09	5.99	5.99	6.00	5.93	5.98	6.08	6.10	6.12	6.23	6.22
Honduras	12.99	13.10	12.89	13.01	13.04	13.07	13.07	13.08	13.26	13.23	13.23	13.23
México	7.83	7.78	7.94	7.93	7.90	7.96	7.86	7.80	7.79	8.01	8.32	8.12
Nicaragua	8.98	9.06	9.15	9.24	9.32	9.40	9.50	9.59	9.67	9.78	9.86	9.93
Panamá	1.00	1.00	1.00	1.00	1.00	1.00	1.00	1.00	1.00	1.00	1.00	1.00
R. Dominicana	13.88	13.96	14.02	14.02	14.02	14.02	14.02	14.02	14.02	14.02	14.02	14.02

1/ Tipo de cambio de venta del dólar estadounidense

Cuadro 3. Evolución de las tasas de interés activas para el sector agropecuario ^{1/} en Centroamérica, México y República Dominicana

-enero a diciembre, 1997-

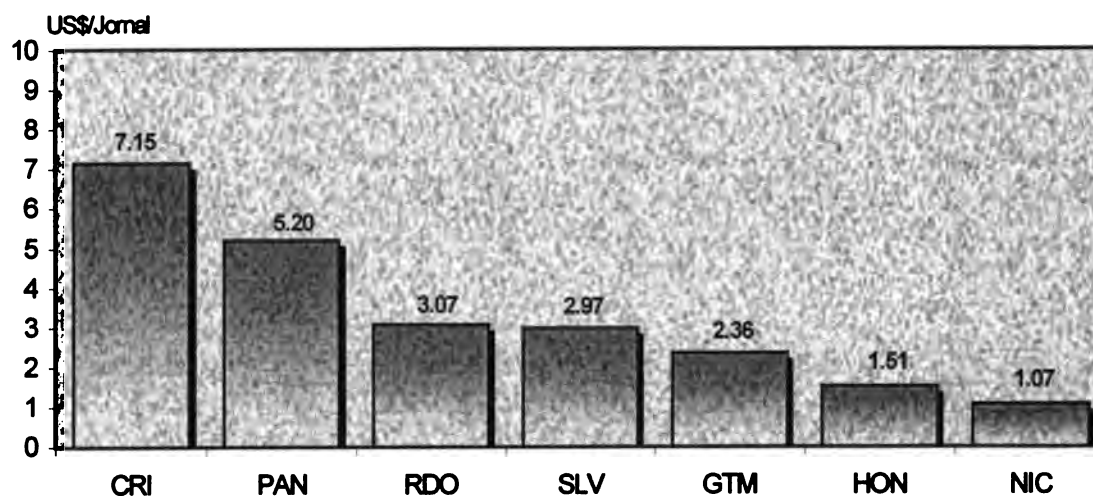
	ENE	FEB	MAR	ABR	MAY	JUN	JUL	AGO	SET	OCT	NOV	DIC
Costa Rica	26.45	26.40	24.70	22.00	22.00	22.00	22.75	23.00	22.00	23.00	23.00	23.00
El Salvador	18.00	18.00	18.00	16.50	16.00	16.00	16.00	16.00	16.00	16.00	16.00	16.00
Guatemala	19.25	19.71	20.16	20.16	20.16	20.16	20.16	21.00	21.00	21.00	21.00	21.00
Honduras	33.00	33.00	33.00	33.00	33.00	33.00	33.00	33.00	31.50	30.00	30.00	30.00
México	22.45	19.14	23.67	21.16	18.61	20.43	18.48	18.71	17.79	19.36	20.68	19.33
Nicaragua ^{2/}	21.00	21.00	21.00	21.00	21.00	21.00	21.00	21.00	21.00	21.00	21.00	21.00
Panamá	8.75	8.75	8.75	8.75	8.75	8.75	8.75	8.75	9.00	9.00	9.00	9.00
R. Dominicana	24.00	24.00	24.00	24.00	24.00	24.00	24.00	24.00	24.00	24.00	24.00	24.00

1/ De mercado para el corto plazo

2/ Los créditos otorgados incluyen una cláusula de mantenimiento de valor con relación al dólar estadounidense, lo que significa que a los saldos deudores se les aplica el porcentaje correspondiente al desizamiento de la moneda en el período considerado

Figura 4. Salario mínimo oficial del peón agrícola en Centroamérica y República Dominicana en diciembre 1997

US\$/jornal



Cuadro 4. Evolución mensual del salario mínimo oficial del peón agrícola en Centroamérica y República Dominicana, durante 1997

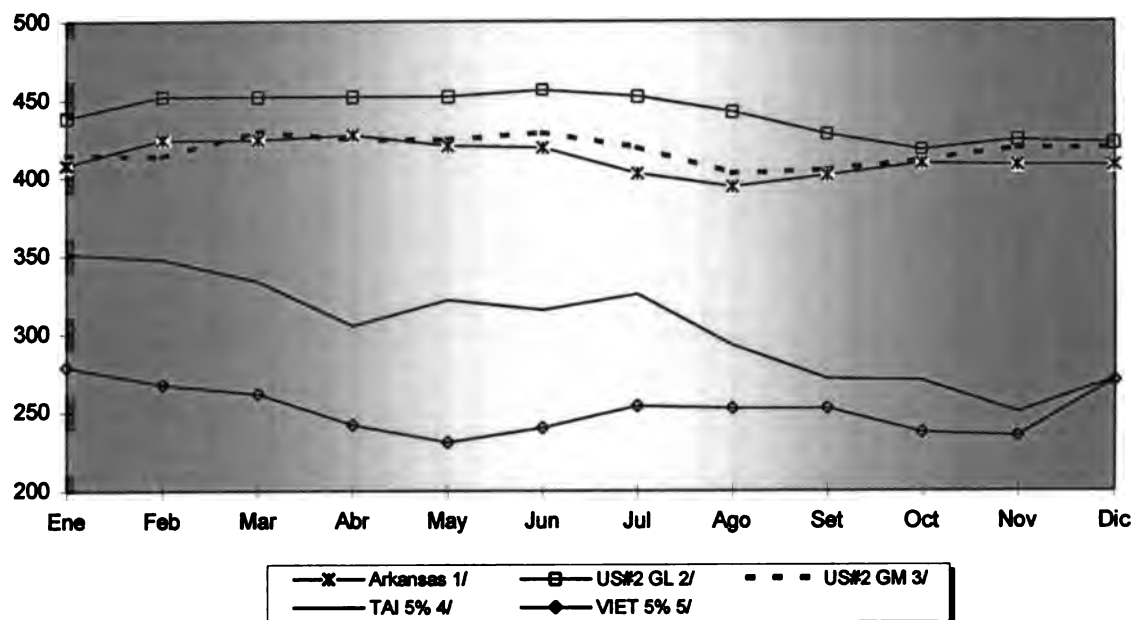
-US\$/jornal-

	ENE	FEB	MAR	ABR	MAY	JUN	JUL	AGO	SET	OCT	NOV	DIC
Costa Rica	7.11	7.04	6.97	6.91	6.85	6.79	7.09	7.37	7.31	7.24	7.19	7.15
El Salvador	2.97	2.97	2.97	2.97	2.97	2.97	2.97	2.97	2.97	2.97	2.97	2.97
Guatemala	2.38	2.37	2.42	2.44	2.43	2.46	2.44	2.40	2.40	2.39	2.36	2.36
Honduras	1.54	1.53	1.55	1.54	1.57	1.53	1.53	1.53	1.51	1.51	1.51	1.51
Nicaragua	1.18	1.17	1.16	1.15	1.14	1.13	1.12	1.11	1.10	1.09	1.08	1.07
Panamá	5.20	5.20	5.20	5.20	5.20	5.20	5.20	5.20	5.20	5.20	5.20	5.20
R. Dominicana	3.10	3.08	3.07	3.07	3.07	3.07	3.07	3.07	3.07	3.07	3.07	3.07

II. PRODUCTOS AGRICOLAS

**Figura 5. Precios internacionales del arroz pilado
- enero a diciembre, 1997 -**

US\$/TM



- 1/ Grano Mediano US N°2
- 2/ Louisiana Grano Largo
- 3/ Louisiana Grano Mediano
- 4/ Arroz Tailandés 5%: FOB BANGKOK
- 5/ Arroz Vietnamita 5%: FOB VIETNAM

Fuente: Fondo Monetario Internacional y Creed Rice Co.

**Cuadro 5. Arroz en granza: precio al productor en Costa Rica,
El Salvador, Nicaragua y Panamá
-enero a diciembre, 1997-**

US\$/TM

	ENE	FEB	MAR	ABR	MAY	JUN	JUL	AGO	SET	OCT	NOV	DIC
Costa Rica	248.72	260.13	271.13	268.75	266.29	263.97	279.10	293.31	274.30	288.50	286.36	284.71
El Salvador	299.25	299.25	296.78	272.05	272.05	290.47	304.20	...	236.68
Nicaragua	278.37	287.94	285.11	268.24	248.42	277.52	264.30	267.63	269.77	266.76	229.37	...
Panamá	231.42	231.42	231.42	211.21	191.00	191.00	198.00	198.00	219.50	241.00	241.00	241.00

...: Dato no disponible

**Cuadro 6. Arroz pilado 90-10: precio al consumidor en
Centroamérica, México y República Dominicana
-enero a diciembre, 1997-**

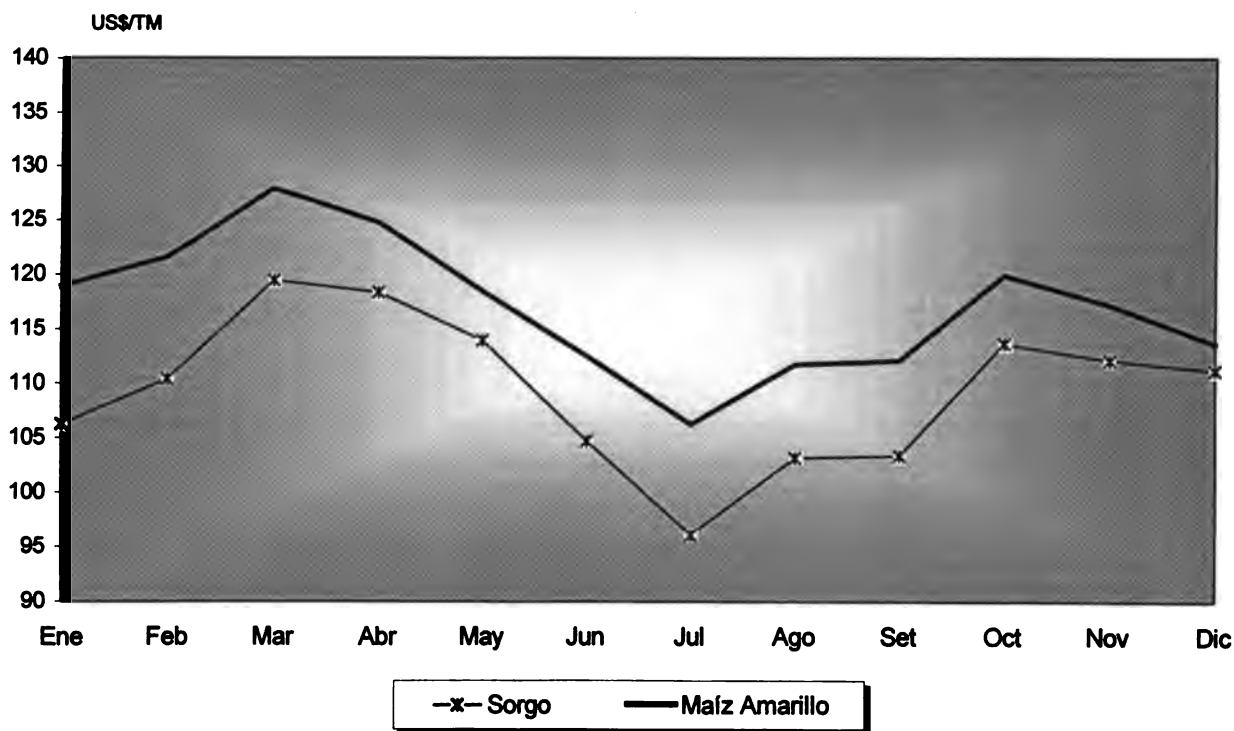
US\$/kg

	ENE	FEB	MAR	ABR	MAY	JUN	JUL	AGO	SET	OCT	NOV	DIC
Costa Rica	0.69	0.70	0.69	0.73	0.74	0.73	0.72	...	0.78	0.76	0.77	0.77
El Salvador	0.74	0.74	0.74	0.74	0.74	0.74	0.74	0.74	0.74	0.74	0.74	0.74
Guatemala	0.88	0.76	0.95	0.97	0.97	0.98	0.98	0.97	1.04	1.00	0.87	0.94
Honduras	0.67	0.66	0.68	0.67	0.67	0.67	0.66	0.66	0.66	0.66	0.67	0.66
México	0.78	0.81	0.92	0.90	0.86	0.92	1.02	0.86	0.71	0.84	0.64	0.61
Nicaragua	0.73	0.73	0.71	0.72	0.70	0.69	0.72	0.71	0.72	0.71	0.71	0.69
Panamá	0.79	0.79	0.79	0.79	0.79	0.79	0.79	0.79	0.79	0.79	0.79	0.79
R. Dominicana	0.92	0.92	1.00	1.06	1.09	0.98	0.92	0.87	0.93	0.91	0.90	0.91

...: Dato no disponible

**Figura 6. Precios internacionales dei maíz amarillo y sorgo
US#2, FOB Golfo
- enero a diciembre, 1997 -**

US\$/TM



Fuente: Fondo Monetario Internacional

**Cuadro 7. Maíz blanco: precio al productor en Costa Rica
El Salvador, Guatemala, México y Nicaragua
-enero a diciembre, 1997-**

US\$/TM

	ENE	FEB	MAR	ABR	MAY	JUN	JUL	AGO	SET	OCT	NOV	DIC
Costa Rica	241.68	250.19	244.29	...	214.91	206.02	233.96	202.41	...	196.62	208.71	224.01
El Salvador	321.51	309.15	300.49	282.56	247.32	247.32	247.32	259.68	247.32	249.67
Guatemala	248.31	246.47	245.19	290.34	297.10	311.61	272.65	268.39	267.50	248.86	213.74	209.70
México	158.73	158.67	155.25	165.06	166.67	167.69	169.91	171.15	159.98	162.03
Nicaragua	172.47	195.90	223.89	227.05	216.91	297.70	263.13	275.58	231.59	154.60	130.09	98.51

...: Dato no disponible

**Figura 7. Maíz blanco: precio al mayorista en Centroamérica y México
-enero a diciembre, 1997-**

US\$/TM

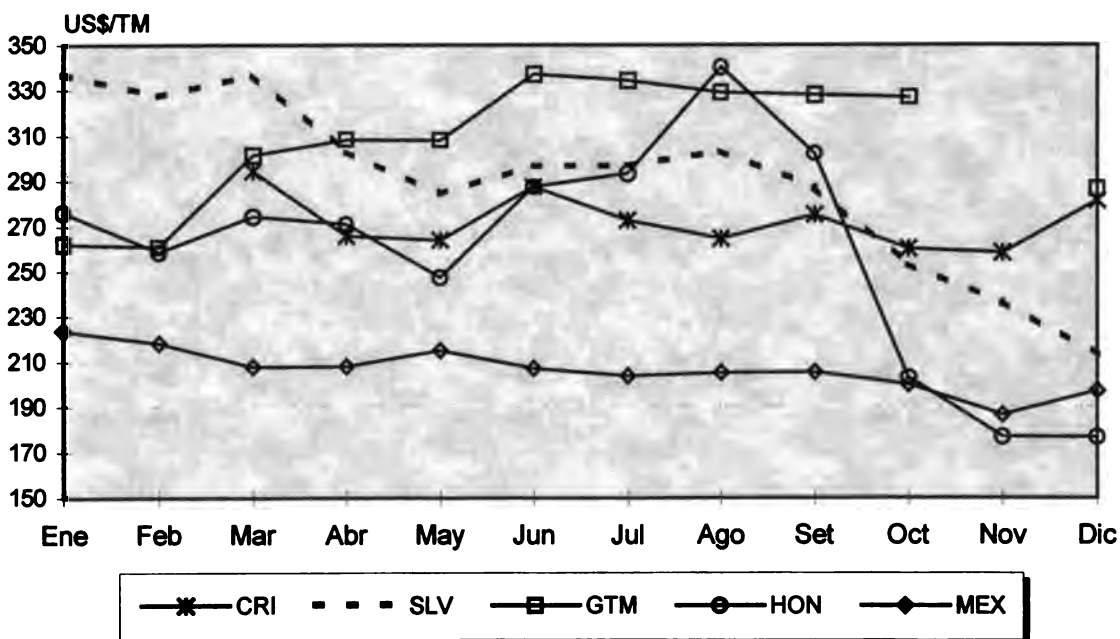


Figura 8. Sorgo: precio puesto en beneficio en Centroamérica, México y República Dominicana -enero a diciembre, 1997-

US\$/TM

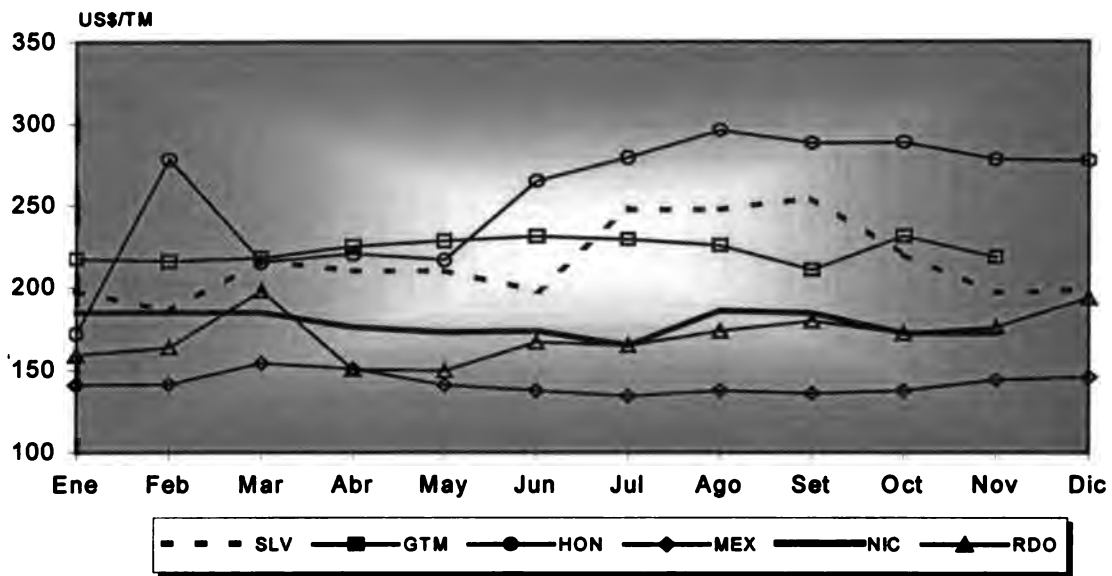
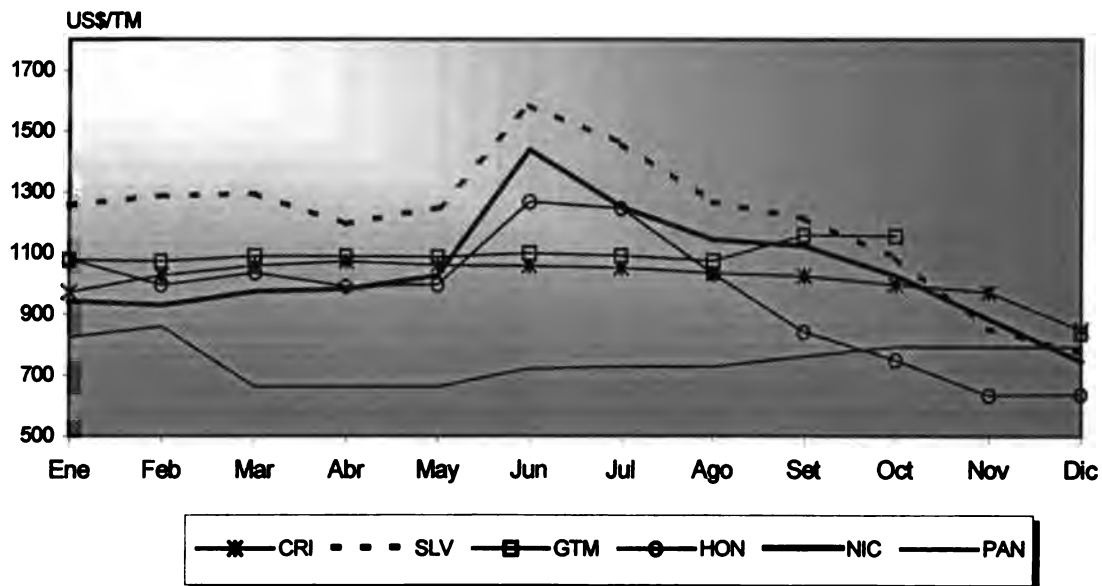


Figura 9. Frijol rojo: precio al mayorista en Centroamérica -enero a diciembre, 1997-

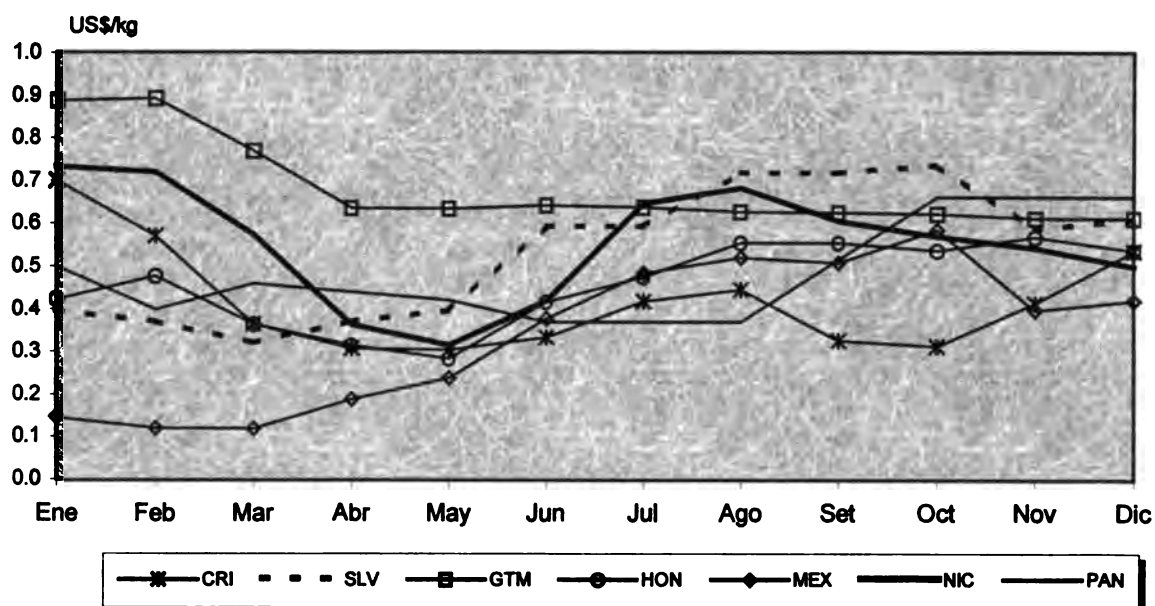


Cuadro 8. Azúcar: precio al mayorista en Centroamérica, México y República Dominicana -enero a diciembre, 1997- US\$/TM

	ENE	FEB	MAR	ABR	MAY	JUN	JUL	AGO	SET	OCT	NOV	DIC
Costa Rica	448.73	471.43	493.36	489.02	484.54	480.32	475.76	469.84	465.64	462.14	458.72	456.08
El Salvador	534.20	534.20	534.20	534.20	534.20	534.20	534.20	534.20	534.20	534.20	534.20	534.20
Guatemala	540.21	542.68	581.16	580.68	586.96	604.88	599.84	626.14	615.20	526.16	554.82	555.71
Honduras	...	451.12	450.94	447.40	451.11	450.75	451.58	466.19	457.99	460.09	458.03	505.27
México	555.68	590.99	573.17	570.20	...	560.23	541.22	554.52	565.08	546.14	...	542.14
Nicaragua	444.83	445.28	441.41	439.96	436.12	430.16	406.23	435.45	431.64	438.99	461.86	477.21
Panamá	490.17	490.17	490.17	490.17	490.17	490.17	490.17	490.17	490.17	490.17	490.17	490.17
R. Dominicana	563.84	560.61	558.21	558.21	558.21	558.21	558.21	558.21	558.21	558.21	558.21	558.21

...: Dato no disponible

Figura 10. Cebolla amarilla: precio al mayorista en Centroamérica y México -enero a diciembre, 1997- US\$/kg



**Cuadro 9. Papa: precio al mayorista en Centroamérica,
México y República Dominicana
-enero a diciembre, 1997-
US\$/kg**

	ENE	FEB	MAR	ABR	MAY	JUN	JUL	AGO	SET	OCT	NOV	DIC
Costa Rica	0.43	0.55	0.52	0.54	0.52	...	0.51	0.39	0.25	0.25	0.28	0.27
El Salvador	0.22	0.22	0.20	0.18	0.19	0.28	0.22	0.17	0.17	0.16	0.16	0.16
Guatemala	0.38	0.39	0.37	0.42	0.37	...	0.40	0.39	0.39	0.39	...	0.44
Honduras	0.30	0.42	0.27	0.22	0.20	0.24	0.39	0.31	0.19	0.22	0.23	0.24
México	0.55	0.44	0.45	0.42	0.36	0.35	0.33	0.32	0.36	0.39	0.36	0.42
Nicaragua	0.41	0.40	0.36	0.30	0.33	0.40	0.45	0.25	0.25	0.25	0.25	0.36
Panamá	0.66	0.71	0.62	0.60	0.57	0.35	0.42	0.42	0.42	0.41	0.41	0.41
R. Dominicana	0.75	0.49	0.55	0.50	0.42	0.78	0.94	0.84	0.63	0.50	0.59	0.74

...: Dato no disponible

**Cuadro 10. Tomate de mesa: precio al mayorista en
Centroamérica y República Dominicana
-enero a diciembre, 1997-
US\$/kg**

	ENE	FEB	MAR	ABR	MAY	JUN	JUL	AGO	SET	OCT	NOV	DIC
Costa Rica	1.22	0.84	0.51	0.62	...	0.63	1.08	0.97	0.72	0.69	1.26	0.82
El Salvador	1.07	1.03	1.07	0.87	0.66	0.58	0.58	...	0.82	0.92	1.14	1.32
Guatemala	1.00	0.99	0.83	0.82	0.83	0.84	0.84	0.82	0.82	0.82	0.80	0.80
Honduras	0.65	0.55	0.38	0.31	0.23	0.22	0.39	0.65	0.59	0.33	...	0.70
Nicaragua	0.78	0.69	0.52	0.52	0.40	0.49	0.79	0.69	0.47	0.57	1.21	1.14
Panamá	1.17	1.15	1.01	1.01	1.01	...	1.18	1.18	0.98	0.77	0.77	0.77
R. Dominicana	0.70	0.69	0.75	0.63	0.45	0.50	0.61	0.73	...	1.06	1.13	0.78

... Dato no disponible

III. PRODUCTOS PECUARIOS

Figura 11. Leche fluida: precio al consumidor en Centroamérica -diciembre, 1996/1997-

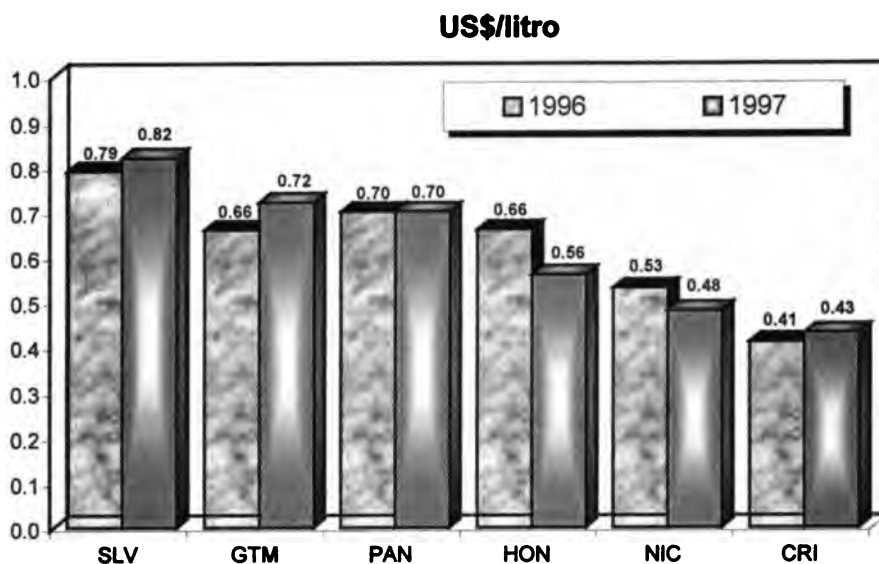
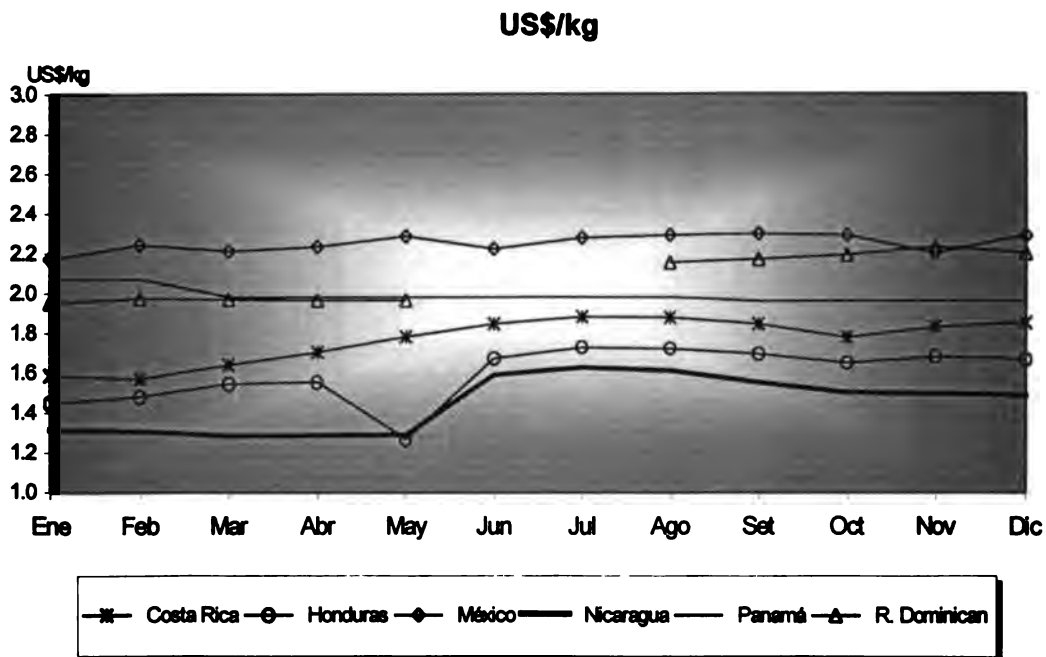


Figura 12. Carne de vacuno: precio del novillo en canal caliente en Centroamérica, México y República Dominicana -enero a diciembre, 1997-



**Cuadro 11. Carne de vacuno: precio del novillo en pie en
Centroamérica, México y República Dominicana
-enero a diciembre, 1997-
US\$/kg**

	ENE	FEB	MAR	ABR	MAY	JUN	JUL	AGO	SET	OCT	NOV	DIC
Costa Rica	0.87	0.82	0.92	0.96	1.00	1.02	1.05	1.05	1.04	1.01	1.02	1.03
El Salvador	1.00	1.00	1.00	1.00	0.99	0.98	0.95	0.92	0.95	0.96	0.97	0.94
Guatemala	1.30	1.29	1.20	1.09	1.09	1.19	...	1.39	1.20	...	1.40	1.40
México	1.43	1.47	1.46	1.52	1.47	1.47	1.51	1.52	1.54	1.52	1.46	1.51
Nicaragua	0.70	0.69	0.68	0.77	0.79	0.88	0.95	0.88	0.83	0.86	0.86	0.91
Panamá	1.04	1.04	0.94	0.94	0.94	0.97	0.97	0.97	0.96	0.96	0.96	0.96
R. Dominicana	1.14	1.13	1.13	1.13	1.13	1.13	1.13	1.14	1.27	1.27	1.27	1.27

... Dato no disponible

**Figura 13. Carne de cerdo: precio en canal caliente en Centroamérica
-enero a diciembre, 1997-
US\$/kg**

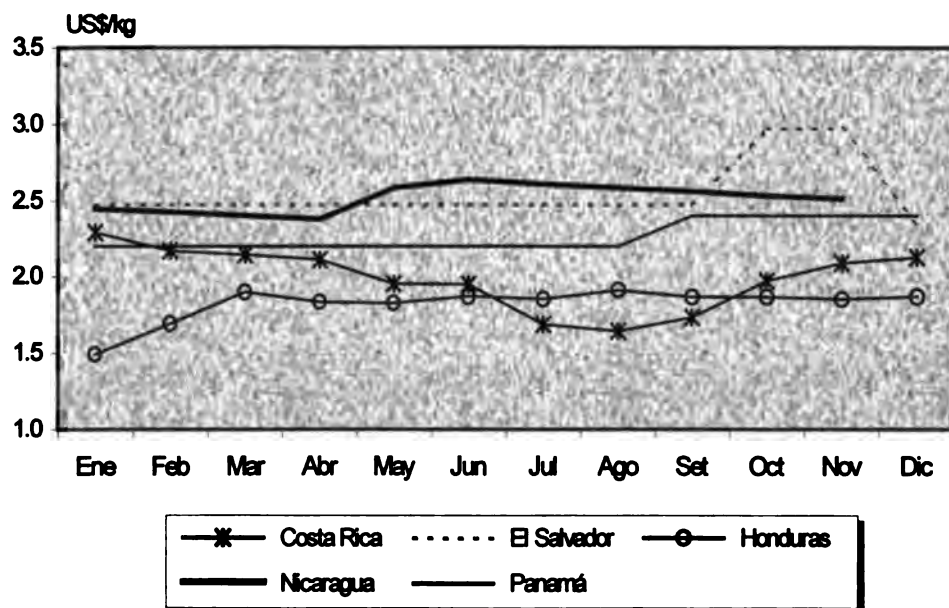
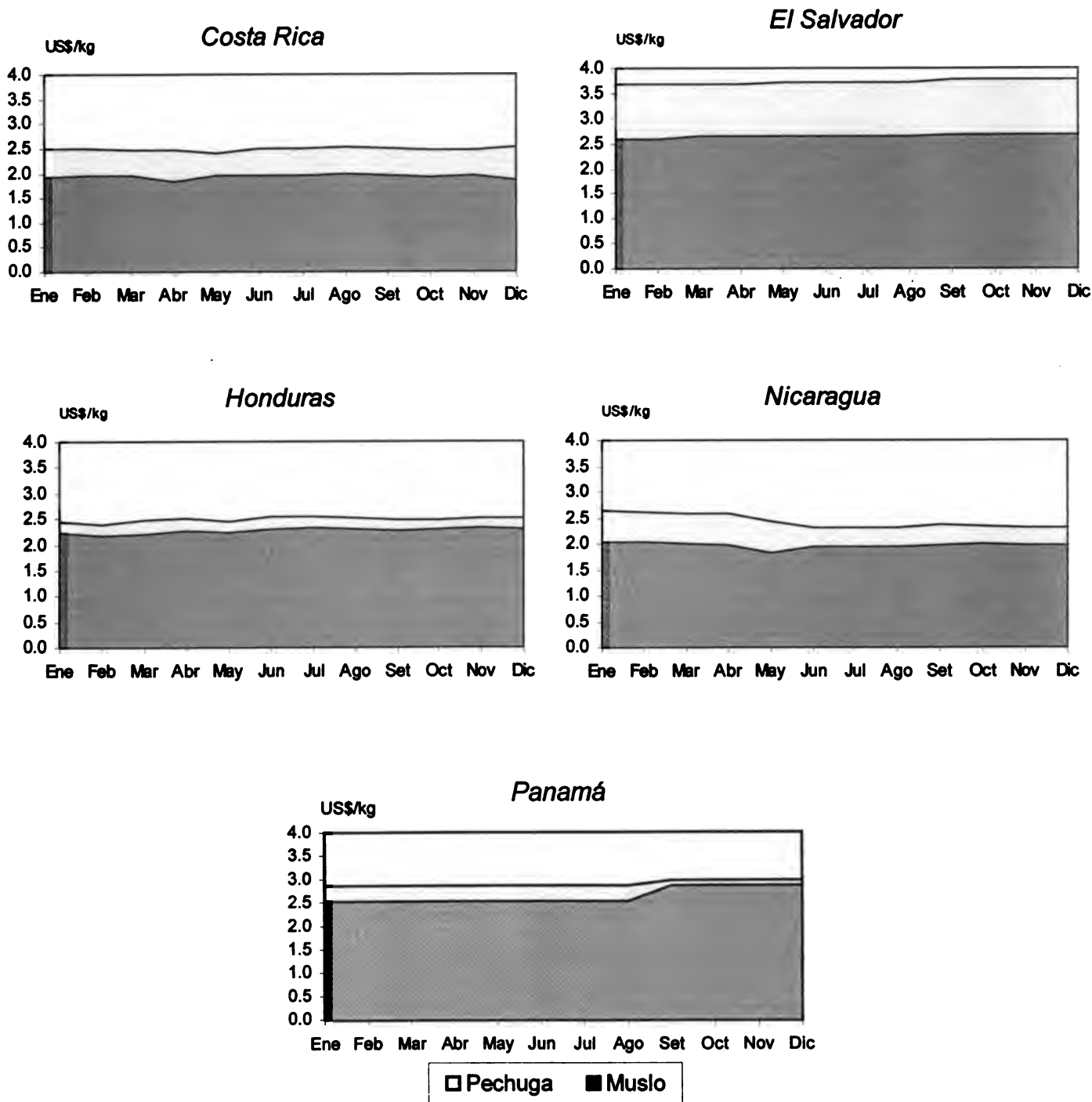


Figura 14. Muslos y pechuga de pollo: precio al consumidor en Centroamérica -enero a diciembre, 1997- US\$/kg



Cuadro 12. Carne de pollo: precio del pollo entero al consumidor en Centroamérica, México y República Dominicana -enero a diciembre, 1997-

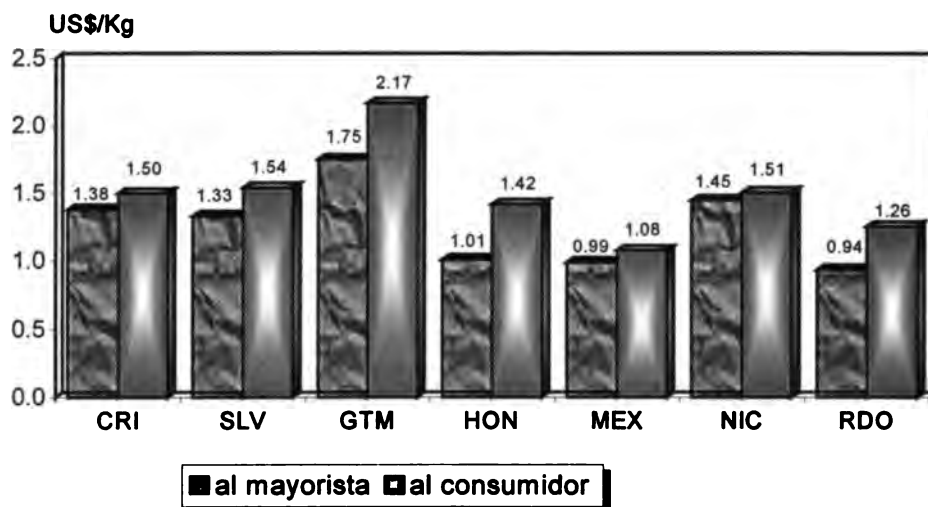
US\$/kg

	ENE	FEB	MAR	ABR	MAY	JUN	JUL	AGO	SET	OCT	NOV	DIC
Costa Rica	2.00	1.99	1.95	1.92	1.98	2.04	2.02	2.02	2.08	2.06	2.05	2.01
El Salvador	2.23	2.23	2.23	2.23	2.23	2.23	2.35	2.35	2.29	2.23	2.23	2.23
Guatemala	2.32	2.31	2.34	2.00	2.03	2.45	2.44	2.54	2.63	2.49	2.44	2.62
Honduras	1.52	1.54	1.61	1.60	1.59	1.61	1.63	1.61	1.59	1.59	1.62	1.62
México	2.03	2.04	2.00	2.01	2.05	2.07	2.10	2.12	2.12	2.06	1.98	2.03
Nicaragua	1.98	1.92	1.90	1.88	1.84	1.85	1.74	1.74	1.79	1.89	1.98	1.97
Panamá	2.01	2.01	2.01	2.01	2.01	2.09	2.09	2.09	2.42	2.42	2.42	2.42
R. Dominicana	1.79	1.80	1.70	1.85	1.89	1.82	1.82	1.85	1.85	1.82

...: Dato no disponible

Figura 15. Huevos de gallina: precio al mayorista y al consumidor en Centroamérica, México y República Dominicana -diciembre, 1997-

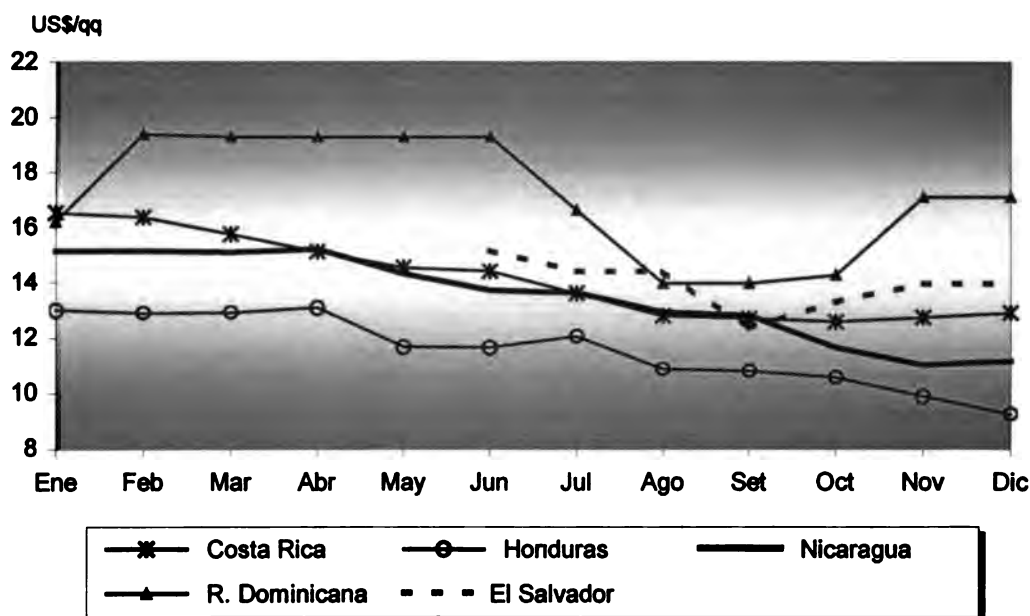
US\$/kg



IV. INSUMOS

Figura 16. Urea periada: precio al distribuidor minorista en Centroamérica y República Dominicana -enero a diciembre, 1997-

US\$/quintal



Cuadro 13. Sulfato de amonio: precio al distribuidor minorista en Centroamérica y República Dominicana -enero a diciembre, 1997-

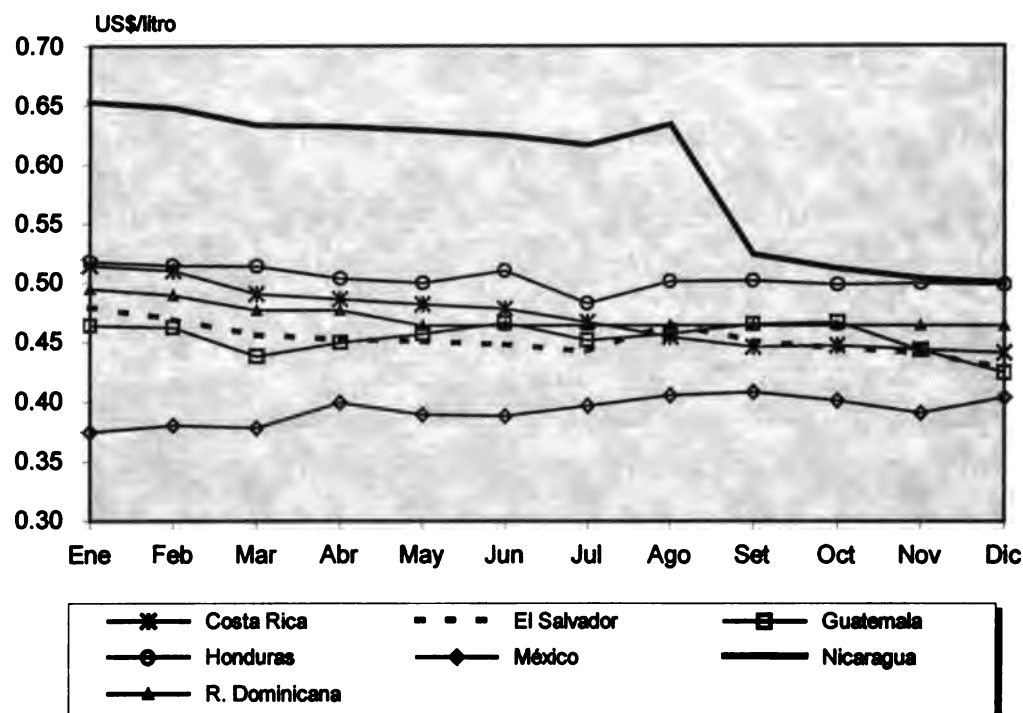
US\$/quintal

	ENE	FEB	MAR	ABR	MAY	JUN	JUL	AGO	SET	OCT	NOV	DIC
Costa Rica	12.17	13.64	11.99	12.63	12.50	13.19	12.31	11.42	12.09	13.83	12.50	11.09
El Salvador	8.53	9.05	9.05	7.86	8.56	8.47	8.47
Guatemala	11.23	11.18	11.29	13.36	13.33	13.49	10.79	10.66	10.26	10.63
Honduras	7.32	6.87	6.99	8.65	9.01	8.80	8.03	8.60	8.30	8.69	8.60	8.88
Nicaragua	10.91	11.00	11.00	10.74	10.35	10.32	10.32	10.22	10.13	9.92	9.84	...
R. Dominicana	7.78	8.05	8.01	8.01	8.01	8.01	7.68	7.35	7.35	7.89	8.43	8.43

...: Dato no disponible

Figura 17. Gasolina regular: precio al consumidor en Centroamérica, México y República Dominicana -enero a diciembre, 1997-

US\$/litro



Cuadro 14. Diesel: precio al consumidor en Centroamérica, México y República Dominicana -enero a diciembre, 1997-

US\$/litro

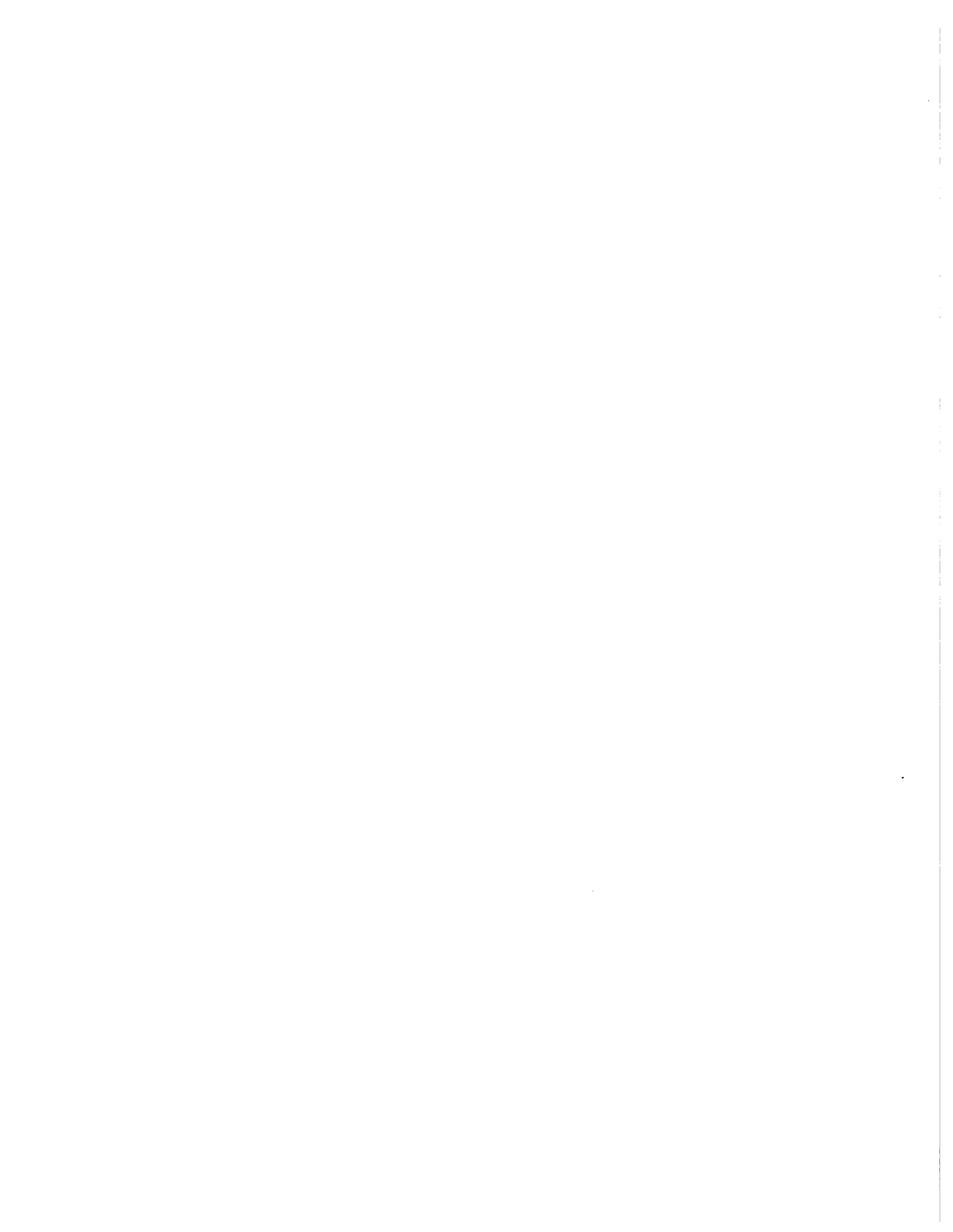
	ENE	FEB	MAR	ABR	MAY	JUN	JUL	AGO	SET	OCT	NOV	DIC
Costa Rica	0.36	0.36	0.35	0.34	0.34	0.34	0.32	0.31	0.31	0.30	0.30	0.30
El Salvador	0.32	0.32	0.29	0.29	0.30	0.31	0.29	0.29	0.28	0.30	0.30	0.29
Guatemala	0.41	0.41	0.40	0.36	0.37	0.37	0.37	0.36	0.35	0.36	0.35	0.41
Honduras	0.39	0.38	0.35	0.33	0.33	0.34	0.33	0.33	0.32	0.32	0.32	0.32
México	0.29	...	0.37	0.34	0.30	0.30	0.31	0.32	0.32	0.31	0.31	0.32
Nicaragua	0.35	0.34	0.33	0.33	0.33	0.33	0.32	0.32	0.36	0.39	0.39	0.38
Panamá	0.39	0.39	0.39	0.39	0.39	0.39	0.39	0.39	0.42	0.42	0.42	0.42
R. Dominicana	0.31	0.30	0.29	0.29	0.29	0.28	0.28	0.28	0.28	0.28	0.28	0.28

...: Dato no disponible

ANEXO

PROMEDIO MENSUAL DE LAS VARIABLES INCLUIDAS EN EL SISTEMA DE INFORMACION DE PRECIOS DE PRODUCTOS E INSUMOS AGROPECUARIOS EN LOS PAISES DEL CORECA

Enero a diciembre, 1997



ANEXO
 PROMEDIO MENSUAL DE LAS VARIABLES INCLUIDAS EN EL SISTEMA DE INFORMACION DE PRODUCTOS E
 INSUMOS AGROPECUARIOS EN LOS PAISES DEL CORECA
 ENERO-DICIEMBRE, 1997

-En US\$-

ENE FEB MAR ABR MAY JUN JUL AGO SET OCT NOV DIC

A. PRODUCTOS AGRICOLAS

FRIJOL NEGRO

Al Productor

Costa Rica	TM	627.6	631.3	607.6	657.8	615.5	744.6	608.9	636.0	...	609.5	680.7	758.9
Guatemala	TM	678.1	659.4	699.2	580.7	597.8	623.3	657.7	644.1	642.0	606.1	593.2	594.2
R. Dominicana	TM	800.6	802.4	879.6	887.7	813.4	917.4	897.2	1224.4	1124.8	996.2	1028.7	976.9

Al Mayorista

Costa Rica	TM	701.0	709.2	711.8	777.0	755.8	749.2	730.8	717.8	707.9	710.5	709.7	...
Guatemala	TM	771.9	768.1	817.3	798.4	800.7	817.5	810.7	798.0	763.4	792.8	...	699.0
México	TM	602.1	642.4	629.8	633.6	696.4	628.1	668.4	647.4	680.6	712.2	715.7	739.3
R. Dominicana	TM	927.0	912.0	1028.0	1097.0	1241.5	1680.3	1236.8	1346.1	1298.3	1160.1	1117.0	1092.2

Al Consumidor

Costa Rica	Kg	0.93	0.94	0.92	0.96	1.03	1.02	1.01	0.74	0.96	0.91	0.97	0.91
Guatemala	Kg	1.10	0.81	1.11	1.09	1.09	1.10	1.06	1.01	0.95	0.89	0.70	0.79
México	Kg	0.92	1.00	1.05	1.05	1.06	1.04	1.03	1.07	0.82	0.95	0.83	0.85
Panamá	Kg	1.87	1.87	1.87	1.87	1.87	1.87	1.87	1.87	1.87	1.87	1.87	1.87
R. Dominicana	Kg	1.56	1.52	1.52	1.56	1.56	1.96	1.65	1.85	1.78	1.57	1.60	1.51

FRIJOL ROJO

Al Productor

Costa Rica	TM	896.6	921.5	907.9	953.5	946.9	981.5	901.5	983.7	...	951.7
El Salvador	TM	1205.7	1214.3	1248.9	1150.0	1174.8	...	1214.3	1226.7	728.6
Guatemala	TM	1027.3	1022.2	920.8	998.0	1000.0	989.8	981.6	986.2	963.0	959.9	907.3	908.7
Nicaragua	TM	814.3	800.7	847.1	852.7	939.9	1269.3	1163.7	957.3	898.0	805.9	700.0	503.5
Panamá	TM	581.6	656.1	625.3	623.6	622.0	622.0	622.0	622.0	622.5	623.0	623.0	623.0
R. Dominicana	TM	1176.2	1078.4	1130.5	1192.5	1104.6	1340.6	1275.5	1382.3	1316.8	1243.3	1226.5	1140.5

Al Mayorista

Costa Rica	TM	970.6	1024.9	1058.1	1072.6	1060.4	1058.2	1050.5	1035.2	1023.1	995.6	970.3	848.6
El Salvador	TM	1255.1	1286.0	1292.2	1193.3	1248.9	1582.8	1459.2	1267.5	1213.8	1084.1	853.1	772.9
Guatemala	TM	1077.1	1071.8	1089.7	1088.8	1087.0	1099.8	1090.6	1073.5	1159.0	1155.4
Honduras	TM	1078.0	994.1	1033.3	989.3	998.9	1268.6	1245.8	1032.2	840.6	748.7	633.3	636.7
México	TM	1405.2	1027.8	1102.2	1097.3	1076.3	948.4	954.6	967.1	995.3	974.6	936.2	961.1
Nicaragua	TM	942.7	928.8	972.5	982.1	1026.3	1437.4	1251.8	1144.4	1121.7	1025.0	883.1	746.5
Panamá	TM	823.0	859.6	661.2	661.1	661.0	720.0	727.0	727.0	760.0	793.0	793.0	793.0
R. Dominicana	TM	1250.2	1191.9	1252.9	1287.9	1471.3	1617.8	1501.9	1535.3	1525.5	1379.0	1353.0	1265.4

Al Consumidor

Costa Rica	Kg	1.25	1.13	1.24	1.30	1.42	1.41	1.41	1.21	1.34	1.29	1.25	1.28
El Salvador	Kg	1.42	1.42	1.48	1.42	1.42	1.73	1.61	1.55	1.44	1.36	1.24	1.11
Guatemala	Kg	1.87	1.08	1.21	1.27	1.27	1.10	1.28	1.22	1.27	1.25	1.05	0.96
Honduras	Kg	1.17	1.23	1.12	1.11	1.11	1.34	1.38	1.20	0.94	0.89	0.77	0.71
México	Kg	1.73	1.38	1.23	1.31	1.39	1.38	1.30	1.39	1.25	1.37	1.34	0.86
Nicaragua	Kg	1.12	1.14	1.20	1.18	1.17	1.51	1.40	1.28	1.21	1.22	1.00	0.99
Panamá	Kg	1.25	1.34	1.19	1.15	1.10	0.95	1.17	1.17	1.31	1.45	1.45	1.45
R. Dominicana	Kg	1.98	1.96	1.98	1.88	1.93	2.21	2.24	2.17	2.01	1.85	1.86	1.83

... Dato no disponible

		ENE	FEB	MAR	ABR	MAY	JUN	JUL	AGO	SET	OCT	NOV	DIC
ARROZ													
<i>En granza, al productor</i>													
Costa Rica	TM	248.7	260.1	271.1	268.7	266.3	264.0	279.1	293.3	274.3	286.5	286.4	284.7
El Salvador	TM	299.3	299.3	296.8	272.0	272.0	290.5	304.2	...	236.7
México	TM	221.6	244.1	238.8	178.0	181.1
Nicaragua	TM	278.4	287.9	285.1	268.2	248.4	277.5	264.3	267.6	269.8	266.8	229.4	...
Panamá	TM	231.4	231.4	231.4	211.2	191.0	191.0	198.0	198.0	219.5	241.0	241.0	241.0
<i>En granza, al beneficio</i>													
El Salvador	TM	352.4	346.2	346.2	340.1	333.9	377.2	346.2	358.6	352.4	296.8	259.7	272.0
Nicaragua	TM	290.5	299.9	297.0	278.8	267.1	293.7	274.6	277.8	278.8	275.6	247.0	...
Panamá	TM	262.5	258.8	240.7	264.8	289.0	289.0	276.0	276.0	281.0	286.0	286.0	286.0
<i>Pilado 90-10, al consumidor</i>													
Costa Rica	Kg	0.69	0.70	0.69	0.73	0.74	0.73	0.72	0.80	0.78	0.76	0.77	0.77
El Salvador	Kg	0.74	0.74	0.74	0.74	0.74	0.74	0.74	0.74	0.74	0.74	0.74	0.74
Guatemala	Kg	0.88	0.78	0.95	0.97	0.97	0.98	0.98	0.97	1.04	1.00	0.87	0.94
Honduras	Kg	0.67	0.66	0.68	0.67	0.67	0.67	0.66	0.66	0.66	0.66	0.67	0.66
México	Kg	0.78	0.81	0.92	0.90	0.86	0.92	1.02	0.86	0.71	0.84	0.64	0.61
Nicaragua	Kg	0.73	0.73	0.71	0.72	0.70	0.69	0.72	0.71	0.72	0.71	0.71	0.69
Panamá	TM	0.79	0.79	0.79	0.79	0.79	0.79	0.79	0.79	0.79	0.79	0.79	0.79
R. Dominicana	Kg	0.92	0.92	1.00	1.06	1.09	0.98	0.92	0.87	0.93	0.91	0.90	0.91
<i>Pilado 80-20, al consumidor</i>													
Costa Rica	Kg	0.53	0.57	0.60	0.54	0.57	0.57	0.58	0.63	0.61	0.61	0.60	0.58
El Salvador	Kg	0.67	0.69	0.69	0.69	0.68	0.68	0.69	0.69	0.69	0.68	0.68	0.68
Guatemala	Kg	0.80	0.68	0.83	0.91	0.92	0.92	0.92	0.89	0.90	0.54	0.66	0.91
Honduras	Kg	0.64	0.63	0.64	0.63	0.58	0.60	0.59	0.60	0.59	0.58	0.59	0.59
Nicaragua	Kg	0.62	0.64	0.64	0.65	0.64	0.64	0.63	0.62	0.62	0.61	0.60	0.60
Panamá	Kg	0.68	0.68	0.67	0.67	0.68	0.68	0.66	0.66	0.66	0.66	0.66	0.66
R. Dominicana	Kg	0.79	0.78	0.84	0.92	0.90	0.79	0.77	0.71	0.79	0.78	0.76	0.78
MAIZ AMARILLO													
<i>Al Productor</i>													
Guatemala	TM	250.0	257.1	...	254.0	250.0	238.3	272.7	268.4	267.5	248.9	231.2	262.1
Panamá	TM	268.9	276.2	283.4	263.2	243.0	243.0	229.0	229.0	242.5	256.0	256.0	256.0
R. Dominicana	TM	253.7	265.3	267.6	275.3	287.2	307.2	317.4	328.0	341.1	311.0	297.7	244.5
<i>Al Mayorista</i>													
Costa Rica	TM	190.6	183.1	...	192.1	173.3	178.8	177.4	168.4	169.0	166.0	171.0	...
Guatemala	TM	269.3	276.9	326.9	...	326.1	329.4	327.2	322.1	306.8	320.0	...	297.1
Panamá	TM	319.6	352.6	308.6	286.3	264.0	279.0	287.0	287.0	287.0	287.0	287.0	267.0
R. Dominicana	TM	300.0	300.7	300.3	322.2	346.6	406.8	...	390.5	393.7	362.1	339.6	294.6
<i>Al Consumidor</i>													
Guatemala	Kg	0.27	0.27	0.36	0.29	...	0.30	0.36	0.34	0.34	0.35	0.25	0.26
Panamá	Kg	0.45	0.46	0.51	0.48	0.44	...	0.44	0.44	0.44	0.44	0.44	0.44
R. Dominicana	Kg	0.44	0.39	0.39	0.39	0.43	0.48	0.46	0.47	0.48	0.56	0.53	0.47
MAIZ BLANCO													
<i>Al Productor</i>													
Costa Rica	TM	241.7	250.2	244.3	...	214.9	206.0	234.0	202.4	...	196.6	206.7	224.0
El Salvador	TM	321.5	309.1	300.5	282.6	247.3	247.3	247.3	259.7	247.3	249.7
Guatemala	TM	248.3	246.5	245.2	290.3	297.1	311.6	272.7	268.4	267.5	248.9	213.7	209.7
México	TM	158.7	158.7	155.2	165.1	166.7	167.7	169.9	171.2	160.0	162.0
Nicaragua	TM	172.5	195.9	223.9	227.1	216.9	297.7	263.1	275.6	231.6	154.6	130.1	96.5

		ENE	FEB	MAR	ABR	MAY	JUN	JUL	AGO	SET	OCT	NOV	DIC
Al Mayorista													
Costa Rica	TM	294.4	265.7	263.9	287.6	272.7	264.6	275.3	260.2	258.3	281.5
El Salvador	TM	337.0	327.7	337.0	303.0	284.4	298.8	296.8	303.0	287.4	253.1	236.3	213.3
Guatemala	TM	262.1	260.8	301.5	308.5	308.0	337.3	334.5	329.2	328.1	327.1	...	286.6
Honduras	TM	276.1	258.7	274.7	271.1	247.5	287.6	293.6	340.4	302.1	203.2	177.1	176.7
México	TM	223.5	218.4	207.8	208.1	215.3	207.3	203.6	205.1	205.5	199.9	186.5	197.1
Nicaragua	TM	218.4	240.4	262.0	250.6	235.6	286.7	276.9	...	279.9	236.0	179.7	164.2
Al Consumidor													
Costa Rica	Kg	0.58	0.58	0.57	0.57	0.56	0.56	0.55	0.55	0.55	0.43
El Salvador	Kg	0.37	0.37	0.40	0.36	0.35	0.35	0.35	0.36	0.35	0.32	0.31	0.31
Guatemala	Kg	0.30	0.29	0.32	0.34	0.34	0.34	0.36	0.34	...	0.36	...	0.35
Honduras	Kg	0.28	0.27	0.28	0.29	0.28	0.30	0.30	0.36	0.34	0.24	0.20	0.19
México	Kg	0.95	0.92	0.88	0.89	0.94	1.18	0.99	...	0.94
Nicaragua	Kg	0.31	0.32	0.34	0.34	0.33	0.46	0.40	0.44	0.40	0.39	0.35	0.34
SORGO													
Puesto en beneficio													
El Salvador	TM	197.9	185.5	216.4	210.2	210.2	197.9	247.3	247.3	254.4	219.7	196.7	196.6
Guatemala	TM	217.2	216.1	217.9	225.0	228.3	231.0	229.0	225.4	210.5	231.1	218.2	...
Honduras	TM	171.8	278.5	215.1	220.4	216.8	265.1	279.6	296.0	288.0	286.6	277.8	277.3
México	TM	140.9	141.3	154.1	150.7	141.1	137.8	134.2	137.8	136.8	137.8	144.1	146.0
Nicaragua	TM	184.8	184.8	184.8	175.7	172.6	173.5	164.8	166.0	164.3	172.0	172.0	...
Panamá	TM	198.0	198.0	198.0	198.0	198.0	198.0	198.0	198.0	195.5	193.0	193.0	193.0
R. Dominicana	TM	159.0	163.5	197.7	150.4	149.6	166.7	164.7	173.7	179.5	171.9	175.6	193.8
AZUCAR													
Blanca al por mayor													
Costa Rica	TM	448.7	471.4	493.4	489.0	484.5	480.3	475.8	469.8	465.6	462.1	456.7	456.1
El Salvador	TM	534.2	534.2	534.2	534.2	534.2	534.2	534.2	534.2	534.2	534.2	534.2	534.2
Guatemala	TM	540.2	542.7	581.2	580.7	587.0	604.9	599.8	626.1	615.2	526.2	554.8	555.7
Honduras	TM	...	451.1	450.9	447.4	451.1	450.7	451.6	466.2	458.0	460.1	458.0	505.3
México	TM	555.7	591.0	573.2	570.2	...	580.2	541.2	554.5	565.1	546.1	490.1	542.1
Nicaragua	TM	444.8	445.3	441.4	440.0	436.1	430.2	406.2	435.4	431.6	439.0	461.9	477.2
Panamá	TM	490.2	490.2	490.2	490.2	490.2	490.2	490.2	490.2	490.2	490.2	490.2	490.2
R. Dominicana	TM	563.8	560.6	558.2	558.2	558.2	558.2	558.2	558.2	558.2	558.2	558.2	558.2
Al Consumidor													
Costa Rica	Kg	0.54	0.58	0.56	0.57	0.55	0.54	0.54	0.57	0.51	0.53	0.53	0.52
El Salvador	Kg	0.59	0.59	0.59	0.59	0.61	0.62	0.62	0.62	0.62	0.62	0.62	0.62
Guatemala	Kg	0.56	0.57	0.62	0.64	0.65	0.63	0.65	0.60	0.62	0.60	0.58	0.58
Honduras	Kg	0.46	0.46	0.49	0.50	0.50	0.49	0.50	0.52	0.50	0.51	0.51	0.56
México	Kg	0.64	0.69	0.68	0.68	0.68	0.59	0.67	0.68	0.68	0.58	0.55	0.65
Nicaragua	Kg	0.48	0.50	0.49	0.54	0.49	0.49	0.51	0.51	0.50	0.50	0.51	0.55
Panamá	Kg	0.68	0.68	0.68	0.68	0.68	0.68	0.68	0.68	0.68	0.68	0.68	0.68
R. Dominicana	Kg	0.70	0.66	0.66	0.66	0.66	...	0.68	0.70	0.70	0.70	0.66	0.66
CEBOLLA													
Al Productor													
Costa Rica	Kg	0.61	0.53	0.35	0.20	0.21	0.25	0.30	0.36	0.21	0.23	0.24	0.33
Guatemala	Kg	0.86	0.87	0.54	0.54	0.58	0.55	0.55	0.52	0.52	0.43	0.42	0.42
Nicaragua	Kg	0.21	0.27	0.35	0.46	...	0.43	0.43
R. Dominicana	Kg	0.84	0.86	0.85	0.91	0.76	0.51	0.61	0.76	0.80	0.73	1.02	0.95

		ENE	FEB	MAR	ABR	MAY	JUN	JUL	AGO	SET	OCT	NOV	DIC
AI Mayorista													
Costa Rica	Kg	0.70	0.57	0.37	0.31	0.30	0.33	0.42	0.44	0.33	0.31	0.41	0.53
El Salvador	Kg	0.40	0.37	0.32	0.37	0.40	0.59	0.59	0.72	0.72	0.74	0.59	0.61
Guatemala	Kg	0.89	0.89	0.77	0.64	0.63	0.64	0.64	0.63	0.62	0.62	0.61	0.61
Honduras	Kg	0.42	0.48	0.37	0.31	0.28	0.42	0.47	0.55	0.55	0.54	0.57	0.54
México	Kg	0.15	0.12	0.12	0.19	0.24	0.38	0.48	0.52	0.51	0.58	0.40	0.42
Nicaragua	Kg	0.73	0.72	0.57	0.36	0.31	0.42	0.65	0.68	0.60	0.57	0.54	0.50
Panamá	Kg	0.50	0.40	0.46	0.44	0.42	0.37	0.37	0.37	0.52	0.66	0.68	0.66
R. Dominicana	Kg	1.16	1.25	1.16	1.06	...	1.06	...	1.18	1.10	1.14	1.58	1.16
AI Consumidor													
Costa Rica	Kg	0.86	0.78	0.60	0.40	0.54	0.58	0.68	0.76	0.55	0.45	0.54	0.68
El Salvador	Kg	0.49	0.49	0.49	0.49	0.53	0.62	0.74	0.83	0.76	0.79	0.67	0.74
Guatemala	Kg	1.09	1.09	0.94	0.91	0.73	0.70	0.85	0.87	0.90	0.57	0.70	0.70
Honduras	Kg	0.59	0.66	0.78	0.47	0.38	0.43	...	0.74	0.92	0.74	0.61	0.56
México	Kg	0.45	0.24	0.33	0.52	0.58	0.56	0.57	0.83	0.83	0.99	0.78	0.79
Nicaragua	Kg	0.75	0.73	0.63	0.50	0.52	0.61	0.84	0.80	0.74	0.77	0.73	0.72
Panamá	Kg	0.76	0.70	0.75	0.74	0.73	...	0.82	0.82	0.83	0.83	0.83	0.83
R. Dominicana	Kg	1.52	1.64	1.60	1.52	1.30	1.46	1.67	1.54	1.56	1.60	1.90	1.75
PAPA													
AI Productor													
Costa Rica	Kg	0.29	0.51	0.44	0.36	0.35	0.42	0.37	0.24	0.19	0.18	0.17	0.22
Guatemala	Kg	0.37	0.37	0.33	0.29	0.29	0.29	0.29	0.27	0.27	0.28	0.28	0.28
México	Kg	0.27	0.24	0.19	0.18	...	0.12	0.11	0.06	0.06	...
Nicaragua	Kg	0.33	0.33	0.30	0.24	0.23	0.31	...	0.23	0.22	0.22
Panamá	Kg	0.44	0.44	0.44	0.44	0.44	0.44
R. Dominicana	Kg	0.59	0.45	0.39	0.39	0.34	0.36	0.42	0.62	0.51	0.42	0.49	0.58
AI Mayorista													
Costa Rica	Kg	0.43	0.55	0.52	0.54	0.52	...	0.51	0.39	0.25	0.25	0.28	0.27
El Salvador	Kg	0.22	0.22	0.20	0.18	0.19	0.28	0.22	0.17	0.17	0.16	0.16	0.16
Guatemala	Kg	0.38	0.39	0.37	0.42	0.37	...	0.40	0.39	0.39	0.39	...	0.44
Honduras	Kg	0.30	0.42	0.27	0.22	0.20	0.24	0.39	0.31	0.19	0.22	0.23	0.24
México	Kg	0.55	0.44	0.45	0.42	0.36	0.35	0.33	0.32	0.36	0.39	0.36	0.42
Nicaragua	Kg	0.41	0.40	0.36	0.30	0.33	0.40	0.45	0.25	0.25	0.25	0.25	0.36
Panamá	Kg	0.66	0.71	0.62	0.60	0.57	0.35	0.42	0.42	0.42	0.41	0.41	0.41
R. Dominicana	Kg	0.75	0.49	0.55	0.50	0.42	0.78	0.94	0.84	0.63	0.60	0.69	0.74
AI Consumidor													
Costa Rica	Kg	0.64	0.63	0.59	0.59	0.70	0.82	0.73	0.56	0.41	0.34	0.36	0.36
El Salvador	Kg	0.31	0.28	0.28	0.25	0.25	0.37	0.34	0.25	0.25	0.26	0.25	0.28
Guatemala	Kg	0.49	0.49	0.48	0.54	0.47	0.53	0.51	0.48	0.36	...	0.35	0.24
Honduras	Kg	0.33	0.52	0.54	0.42	0.31	0.32	0.58	0.59	0.36	0.34	0.34	0.37
México	Kg	0.93	0.50	0.73	0.62	...	0.53	0.39	0.49	0.57	0.52	0.47	0.59
Nicaragua	Kg	0.46	0.48	0.41	0.39	0.44	0.49	0.59	0.40	0.35	0.42	0.44	0.44
Panamá	Kg	0.90	0.93	0.83	0.81	0.79	0.71	0.62	0.62	0.66	0.70	0.70	0.70
R. Dominicana	Kg	1.08	0.83	1.03	0.92	0.96	1.05	1.19	1.10	1.00	0.81	0.85	0.96
TOMATE INDUSTRIAL													
AI Productor													
Guatemala	Kg	0.42	0.41	...	0.45	0.46	0.48	0.47	0.47	0.46	0.46	0.45	0.46
Nicaragua	Kg	0.47	0.34	0.23	0.20	0.10	0.22	0.50	0.33	0.17	0.21	0.75	0.74
Panamá	Kg	0.53	0.65	0.77	0.66	0.55	0.55	0.59	0.59	0.57	0.55	0.55	0.55
R. Dominicana	Kg	0.36	0.20	0.19	0.16	0.20	0.15	0.17	0.28	0.29	0.22	0.22	0.34

		ENE	FEB	MAR	ABR	MAY	JUN	JUL	AGO	SET	OCT	NOV	DIC
Al Mayorista													
El Salvador	Kg	0.69	0.58	0.62	0.40	0.25	0.37	0.57	0.57	0.41	0.44	0.66	0.51
Guatemala	Kg	0.50	0.49	0.30	0.54	0.54	0.55	0.55	0.54	0.54	0.53	0.52	0.52
Honduras	Kg	0.42	0.44	0.35	0.30	0.24	...	0.35	0.44	0.38	0.31	0.39	0.58
Nicaragua	Kg	0.59	0.45	0.34	0.31	0.21	0.34	0.68	0.49	...	0.44	0.78	0.95
Panamá	Kg	0.97	1.19	1.03	0.90	0.77	0.79	0.99	0.99	0.89	0.79	0.79	0.79
R. Dominicana	Kg	0.61	0.41	0.33	0.33	0.34	0.41	0.51	0.66	0.47	0.42	0.43	0.48
Al Consumidor													
El Salvador	Kg	0.99	0.74	0.87	0.74	0.62	0.62	0.74	0.74	0.74	0.74	0.87	0.75
Guatemala	Kg	0.71	0.71	...	0.78	0.80	0.76	0.74	0.72	0.75	0.71	0.70	0.70
Honduras	Kg	0.50	0.67	0.62	0.50	0.40	0.29	0.60	0.52	0.64	0.49	0.53	0.62
Nicaragua	Kg	0.81	0.62	0.47	0.41	0.36	0.44	0.82	0.61	0.47	0.44	0.89	0.99
Panamá	Kg	1.44	1.89	1.08	1.08	1.08	1.08	1.48	1.48	1.47	1.45	1.45	1.45
R. Dominicana	Kg	1.29	0.86	0.91	0.79	0.86	0.80	0.85	1.04	1.00	0.90	0.91	0.96
TOMATE DE MESA													
Al Productor													
Costa Rica	Kg	1.31	0.80	...	0.44	0.52	0.38	0.53	0.76	0.42	0.52	0.60	0.72
Guatemala	Kg	0.84	0.83	0.46	0.65	0.65	0.50	0.49	0.49	0.49	0.49	0.46	0.46
Nicaragua	Kg	0.65	0.57	0.43	0.39	0.45	0.29	0.33
Panamá	Kg	0.55	0.55	0.80	0.82	0.83	0.83	0.74	0.74	0.74	0.74	0.74	0.74
R. Dominicana	Kg	0.50	0.35	0.49	0.34	0.22	0.16	0.21	0.32	0.25	0.42	0.45	...
Al Mayorista													
Costa Rica	Kg	1.22	0.84	0.51	0.62	...	0.63	1.06	0.97	0.72	0.69	1.26	0.82
El Salvador	Kg	1.07	1.03	1.07	0.87	0.66	0.58	0.58	...	0.82	0.92	1.14	1.32
Guatemala	Kg	1.00	0.99	0.83	0.82	0.83	0.84	0.84	0.82	0.82	0.82	0.80	0.80
Honduras	Kg	0.65	0.55	0.38	0.31	0.23	0.22	0.39	0.65	0.59	0.33	...	0.70
Nicaragua	Kg	0.78	0.69	0.52	0.52	0.40	0.49	0.79	0.69	0.47	0.57	1.21	1.14
Panamá	Kg	1.17	1.15	1.01	1.01	1.01	...	1.18	1.18	0.96	0.77	0.77	0.77
R. Dominicana	Kg	0.70	0.69	0.75	0.63	0.45	0.50	0.81	0.73	0.51	1.06	1.13	0.78
Al Consumidor													
Costa Rica	Kg	1.58	0.96	0.69	0.73	0.87	0.86	1.28	1.27	0.89	0.81	1.47	1.38
El Salvador	Kg	1.46	1.36	1.48	1.24	0.99	1.11	1.24	...	1.24	1.40	1.40	1.46
Guatemala	Kg	1.44	1.43	1.32	1.09	1.09	1.10	1.09	1.07	1.07	1.07	1.05	1.05
Honduras	Kg	0.66	0.86	0.76	0.55	0.38	0.46	0.60	0.99	1.13	0.67	...	1.10
Nicaragua	Kg	1.31	1.17	0.78	0.79	0.62	0.61	1.07	1.04	0.70	0.76	1.05	...
Panamá	Kg	1.72	1.61	1.65	1.65	1.65	1.32	1.65	1.65	1.51	1.36	1.36	1.36
R. Dominicana	Kg	1.52	1.11	1.09	0.97	1.10	1.09	1.10	1.05	1.06	1.52	1.47	1.19
REPOLLO													
Al Productor													
Costa Rica	Kg	0.38	0.40	0.33	0.30	0.10	0.13	0.15	0.17	0.11	0.13	0.17	0.13
Guatemala	Kg	0.53	0.53	0.56	0.36	0.36	0.37	0.36	0.36	0.45	0.36	0.35	0.35
Nicaragua	Kg	0.15	0.19	0.15	0.11	0.13	0.20	0.06	0.05	0.04	0.05	0.09	0.16
Panamá	Kg	0.22	0.66	0.66	0.66	0.33	0.33	0.33	0.33	0.33	0.33
R. Dominicana	Kg	0.18	0.24	0.22	0.12	0.12	0.10	0.14	0.19	0.22	0.16	0.12	0.31

		ENE	FEB	MAR	ABR	MAY	JUN	JUL	AGO	SET	OCT	NOV	DIC
Al Mayorista													
Costa Rica	Kg	0.54	0.49	0.42	0.41	0.20	0.34	0.28	0.19	0.25	0.21	0.30	0.25
El Salvador	Kg	0.19	0.21	0.32	0.35	0.46	0.18	0.14	0.22	0.15	0.14	0.21	0.14
Guatemala	Kg	0.66	0.66	0.69	0.82	1.00	1.04	1.00	0.99	0.96	0.96	0.96	0.96
Honduras	Kg	0.16	0.28	0.35	0.22	...	0.21	0.17	0.12	0.07	0.06	0.09	0.13
México	Kg	0.09	0.10	0.11	0.11	0.18	0.21	0.14	0.13	0.13	0.11	0.12	0.12
Nicaragua	Kg	0.19	0.24	0.19	0.19	0.21	0.28	0.19	0.15	0.12	0.14	0.18	0.22
Panamá	Kg	0.51	0.74	0.75	0.72	0.68	...	0.44	0.44	0.42	0.39	0.39	0.39
R. Dominicana	Kg	0.45	0.38	0.32	0.23	0.22	0.34	0.76	0.52	0.32	0.33	0.33	0.35

Al Consumidor

Costa Rica	Kg	0.74	0.69	0.60	0.46	0.36	0.47	0.41	0.38	0.37	0.27	0.36	0.31
El Salvador	Kg	0.17	0.22	0.40	0.49	0.56	0.41	...	0.25	0.20	0.19	0.23	0.20
Guatemala	Kg	0.99	0.98	1.04	1.22	1.50	1.55	1.49	1.48	1.44	1.44	1.43	1.43
Honduras	Kg	0.32	0.42	0.50	0.35	0.22	0.39	0.26	0.18	0.15	0.11	0.23	0.23
México	Kg	0.20	0.13	0.16	0.23	0.23	...	0.27	0.26	0.31	0.26	0.28	0.23
Nicaragua	Kg	0.34	0.43	0.32	0.32	0.30	0.31	0.26	0.21	0.18	0.19	0.21	0.25
Panamá	Kg	0.97	1.12	1.08	0.92	0.75	0.77	0.77	0.77	0.77	0.77	0.77	0.77
R. Dominicana	Kg	1.02	1.01	0.99	0.84	0.82	0.65	...	0.86	0.63	0.65	0.58	0.57

B. PRODUCTOS PECUARIOS**LECHE****Fluida, al productor**

Costa Rica	Litro	0.28	0.29	0.30	0.29	0.29	0.29	0.29	0.28	0.28	0.28	0.29	0.29
El Salvador	Litro	0.39	0.39	0.39	0.43	0.46	0.46	0.46	0.46	0.42	0.42	0.44	0.45
Guatemala	Litro	0.46	0.46	0.44	0.33	0.35	0.55	0.63	0.60	0.49	0.33	0.56	0.56
Honduras	Litro	0.31	0.26	0.27	0.27	0.26	0.26	0.26	0.29	0.32
Nicaragua	Litro	0.35	0.34	0.34	0.34	0.33	0.33	0.33	0.32	0.32	0.32	0.31	0.31
Panamá	Litro	0.26	0.26	0.26	0.26	0.26	0.26	0.26	0.26	0.28	0.28	0.28	0.28
R. Dominicana	Litro	0.30	0.32	0.32	0.32	0.32	0.32	0.32	0.32	0.32	0.32	0.32	0.32

Fluida, al consumidor

Costa Rica	Litro	0.41	0.42	0.44	0.44	0.43	0.43	0.42	0.42	0.41	0.42	0.42	0.43
El Salvador	Litro	0.79	0.79	0.79	0.79	0.79	0.79	0.79	0.79	0.80	0.82	0.82	0.82
Guatemala	Litro	0.66	0.65	0.63	0.67	0.67	0.84	0.82	0.73	...	0.74	0.72	0.72
Honduras	Litro	0.54	0.53	0.54	0.54	0.54	0.54	0.54	0.57	0.56	0.56	0.56	0.56
México	Litro	0.51	0.51	0.50	0.50	0.51	0.50	0.51	0.51	0.53	0.57	0.60	0.62
Nicaragua	Litro	0.53	0.52	0.52	0.51	0.51	0.51	0.50	0.50	0.49	0.49	0.48	0.46
Panamá	Litro	0.70	0.70	0.70	0.70	0.70	0.70	0.70	0.70	0.70	0.70	0.70	0.70
R. Dominicana	Litro	0.99	1.02	1.01	1.03	1.03	1.03	1.03	1.03	1.03	1.03	1.02	1.03

CARNE VACUNO**Novillo, en pie**

Costa Rica	Kg	0.87	0.82	0.92	0.96	1.00	1.02	1.05	1.05	1.04	1.01	1.02	1.03
El Salvador	Kg	1.00	1.00	1.00	1.00	0.99	0.98	0.95	0.92	0.95	0.96	0.97	0.94
Guatemala	Kg	1.30	1.29	1.20	1.09	1.09	1.19	...	1.39	1.20	...	1.40	1.40
Honduras	Kg	1.00	1.00	1.01	1.00	...	1.08	1.08	1.08
México	Kg	1.43	1.47	1.46	1.52	1.47	1.47	1.51	1.52	1.54	1.52	1.46	1.51
Nicaragua	Kg	0.70	0.69	0.68	0.77	0.79	0.88	0.95	0.88	0.83	0.86	0.86	0.91
Panamá	Kg	1.04	1.04	0.94	0.94	0.94	0.97	0.97	0.97	0.96	0.96	0.96	0.96
R. Dominicana	Kg	1.14	1.13	1.13	1.13	1.13	1.13	1.13	1.14	1.27	1.27	1.27	1.27

		ENE	FEB	MAR	ABR	MAY	JUN	JUL	AGO	SET	OCT	NOV	DIC
Novillo, en canal caliente													
Costa Rica	Kg	1.59	1.57	1.64	1.70	1.78	1.85	1.88	1.88	1.85	1.78	1.83	1.85
El Salvador	Kg	2.60	2.60	2.60	2.60	2.60	2.60	2.60	2.60	2.60
Honduras	Kg	1.45	1.48	1.54	1.55	1.27	1.87	1.73	1.72	1.69	1.65	1.68	1.67
México	Kg	2.17	2.24	2.21	2.23	2.28	2.22	2.28	2.29	2.30	2.29	2.20	2.29
Nicaragua	Kg	1.32	1.31	1.28	1.29	1.29	1.59	1.62	1.61	1.55	1.50	1.50	1.49
Panamá	Kg	2.07	2.07	1.98	1.98	1.98	1.98	1.98	1.98	1.98	1.96	1.98	1.98
R. Dominicana	Kg	1.95	1.97	1.97	1.96	1.96	2.16	2.17	2.19	2.23	2.20
CARNE DE CERDO													
En pie													
Costa Rica	Kg	1.72	1.63	1.61	1.58	1.46	1.48	1.26	1.23	1.30	1.48	1.57	1.59
El Salvador	Kg	1.36	1.36	1.36	1.36	1.36	1.36	1.36	1.36	1.36	1.24	1.27	1.30
Guatemala	Kg	1.20	1.19	1.04	1.82	1.61	1.25	1.42	1.05	1.05
Honduras	Kg	1.09	1.08	1.10	1.09	1.09	1.13	1.13	1.13
México	Kg	1.59	1.58	1.47	1.49	1.58	1.76	1.72	1.73	1.68	1.38	1.37	1.49
Nicaragua	Kg	1.33	1.32	1.31	1.39	1.47	1.46	1.44	1.43	1.42	1.40	1.39	1.38
Panamá	Kg	0.99	0.99	0.99	0.99	0.99	0.99	0.99	0.99	1.21	1.21	1.21	1.21
R. Dominicana	Kg	1.41	1.41	1.40	1.40	1.40	1.41	1.41	1.41	1.41	1.41	1.41	1.41
En canal caliente													
Costa Rica	Kg	2.29	2.17	2.15	2.11	1.95	1.95	1.68	1.64	1.73	1.97	2.09	2.13
El Salvador	Kg	2.47	2.47	2.47	2.47	2.47	2.47	2.47	2.47	2.47	2.97	2.97	2.36
Honduras	Kg	1.49	1.70	1.90	1.83	1.83	1.87	1.85	1.91	1.87	1.87	1.85	1.87
México	Kg	2.48	2.39	2.19	2.19	2.21	2.48	2.37	2.38	2.17	1.95	1.91	2.02
Nicaragua	Kg	2.45	2.42	2.40	2.38	2.58	2.64	2.61	2.59	2.56	2.53	2.51	...
Panamá	Kg	2.20	2.20	2.20	2.20	2.20	2.20	2.20	2.20	2.40	2.40	2.40	2.40
R. Dominicana	Kg	2.15	2.14	2.13	2.13	2.13	2.58	2.50	2.09	2.02	2.05	2.06	2.02
CARNE DE POLLO													
Entero, al productor													
Guatemala	Kg	1.81	1.80	1.75	1.72	1.72	1.74	1.73	1.72
México	Kg	1.48	1.10	1.17	1.22	1.23	1.24	1.22	1.19	1.25	...	1.19	1.27
Nicaragua	Kg	1.79	1.78	1.76	1.74	1.67	1.65	1.64	1.63	1.72	1.69	1.68	1.66
Panamá	Kg	1.61	1.61	1.61	1.61	1.61	1.61	1.61	1.61	1.61	1.61	1.61	1.61
R. Dominicana	Kg	1.02	1.04	0.98	0.87	0.79	0.97	1.05	1.05	1.04	1.04	1.04	1.05
Entero, al consumidor													
Costa Rica	Kg	2.00	1.99	1.95	1.92	1.98	2.04	2.02	2.02	2.08	2.08	2.05	2.01
El Salvador	Kg	2.23	2.23	2.23	2.23	2.23	2.23	2.35	2.35	2.29	2.23	2.23	2.23
Guatemala	Kg	2.32	2.31	2.34	2.00	2.03	2.45	2.44	2.54	2.63	2.49	2.44	2.62
Honduras	Kg	1.52	1.54	1.61	1.60	1.59	1.61	1.63	1.61	1.69	1.69	1.62	1.62
México	Kg	2.03	2.04	2.00	2.01	2.05	2.07	2.10	2.12	2.12	2.08	1.98	2.03
Nicaragua	Kg	1.98	1.92	1.90	1.88	1.84	1.85	1.74	1.74	1.79	1.69	1.98	1.97
Panamá	Kg	2.01	2.01	2.01	2.01	2.01	2.09	2.09	2.09	2.42	2.42	2.42	2.42
R. Dominicana	Kg	1.79	1.80	1.70	1.85	1.89	1.82	1.82	1.85	1.85	1.82
MUSLOS DE POLLO													
Al consumidor													
Costa Rica	Kg	1.92	1.94	1.94	...	1.98	1.98	1.95	1.98	1.94	1.93	1.96	1.84
El Salvador	Kg	2.58	2.58	2.66	2.66	2.66	2.68	2.66	2.66	2.69	2.68	2.68	2.68
Guatemala	Kg	3.08	3.06	...	2.99	2.99	3.02	3.00	2.82	2.59	2.49	2.44	2.62
Honduras	Kg	2.23	2.18	2.19	2.27	2.24	2.30	2.31	2.30	2.26	2.29	2.31	2.30
México	Kg	2.54	2.58	2.51	2.51	2.65	2.75	2.79	2.81	2.81	2.74	2.63	2.70
Nicaragua	Kg	2.03	2.02	2.00	1.98	1.82	1.94	1.95	1.95	1.98	2.00	1.98	1.97
Panamá	Kg	2.53	2.53	2.53	2.53	2.53	2.53	2.53	2.53	2.86	2.86	2.85	2.85
R. Dominicana	Kg	2.04	2.02	1.86	1.82	1.83	1.98	2.23	2.44	2.40	2.40	2.40	2.33

		ENE	FEB	MAR	ABR	MAY	JUN	JUL	AGO	SET	OCT	NOV	DIC
PECHUGA DE POLLO													
Al consumidor													
Costa Rica	Kg	2.49	2.51	2.48	2.46	2.40	2.51	2.49	2.52	2.50	2.46	2.47	2.52
El Salvador	Kg	3.67	3.67	3.70	3.70	3.72	3.72	3.72	3.72	3.77	3.77	3.77	3.77
Guatemala	Kg	3.49	3.48	3.50	3.72	3.71	3.76	3.73	3.67	3.17	2.80
Honduras	Kg	2.44	2.38	2.46	2.51	2.44	2.52	2.53	2.51	2.48	2.47	2.52	2.51
México	Kg	2.67	3.01	3.26	3.27	3.47	3.69	3.68	3.71	3.71	3.61	3.60	3.56
Nicaragua	Kg	2.64	2.62	2.59	2.56	2.44	2.31	2.30	2.29	2.36	2.33	2.32	2.30
Panamá	Kg	2.86	2.86	2.86	2.86	2.86	2.86	2.86	2.86	2.97	2.97	2.97	2.97
R. Dominicana	Kg	3.68	3.68	3.59	3.49	3.45	3.61	3.86	4.03	3.95	3.95	3.95	3.88
HUEVOS DE GALLINA													
Blanco, al productor													
Costa Rica	Kg	1.38	1.36	1.35	1.34	1.02	0.84	0.62	1.29	0.85	0.66	1.25	1.25
Guatemala	Kg	1.30	1.20	1.20	1.21	1.20	1.19	1.18	1.18	1.16	1.16
México	Kg	1.10	1.12	1.06	0.98	0.94	0.94	...	0.96	0.85	0.94	...	0.94
Nicaragua	Kg	1.57	1.51	1.59	1.78	1.89	1.54	1.51	1.46	1.51	1.45	1.47	1.45
Panamá	Kg	1.10	1.00	0.97	1.08	1.18	1.18	1.03	1.03	1.03	1.03	1.03	1.03
R. Dominicana	Kg	1.01	0.95	0.88	0.87	0.86	0.88	0.86	0.80	0.66	0.62	0.62	0.63
Blanco, al mayorista													
Costa Rica	Kg	1.49	1.47	1.48	1.45	1.16	0.69	0.66	1.40	0.99	0.95	1.37	1.38
El Salvador	Kg	1.47	1.64	1.64	1.64	1.23	1.21	1.14	1.16	1.33	1.20	...	1.33
Guatemala	Kg	1.72	1.80	...	1.90	1.81	1.79	1.75	1.78	1.75	1.75
Honduras	Kg	1.03	...	1.08	1.04	1.01	1.02	0.92	0.94	0.93	0.94	0.98	1.01
México	Kg	1.14	1.13	1.09	1.14	1.16	1.17	...	0.96	1.14	0.83	0.81	0.99
Nicaragua	Kg	1.57	1.51	1.59	...	1.69	1.54	1.51	1.46	1.51	1.45	1.47	1.45
R. Dominicana	Kg	1.30	1.18	1.14	1.09	1.02	1.10	1.03	0.93	0.86	0.87	0.98	0.94
Blanco, al consumidor													
Costa Rica	Kg	1.74	1.65	1.59	1.61	1.29	1.12	1.02	1.57	1.13	0.91	1.54	1.50
El Salvador	Kg	1.74	1.74	1.74	1.74	1.48	1.43	1.33	1.37	1.52	1.25	1.30	1.54
Guatemala	Kg	1.59	1.58	...	1.80	1.80	1.91	1.96	1.93	1.83	1.72	1.93	...
Honduras	Kg	1.56	1.56	1.54	1.44	1.43	1.41	1.31	1.41	1.27	1.39	1.42	1.42
México	Kg	1.25	1.21	1.18	1.19	1.25	1.22	1.15	1.26	1.19	1.06	1.03	1.08
Nicaragua	Kg	1.81	1.76	1.72	1.85	1.88	1.71	1.62	1.55	1.71	1.56	1.56	1.51
Panamá	Kg	1.42	1.42	1.42	1.42	1.42	1.42	1.46	1.48	1.25	1.25	1.25	1.25
R. Dominicana	Kg	1.51	1.39	1.25	1.28	1.28	1.34	1.32	1.28	1.28	1.28	1.21	1.26
C. INSUMOS													
UREA PERLADA													
Distribuidor minorista													
Costa Rica	Quintal	16.53	16.38	15.78	15.12	14.55	14.42	13.90	12.81	12.71	12.60	12.75	12.92
El Salvador	Quintal	15.17	14.41	14.41	12.35	13.31	13.98	13.98
Guatemala	Quintal	14.41	14.34	15.04	14.72	14.49	14.85	11.21
Honduras	Quintal	12.99	12.90	12.92	13.11	11.70	11.67	12.05	10.89	10.81	10.58	9.92	9.28
Nicaragua	Quintal	15.14	15.15	15.11	15.22	14.32	13.72	13.63	12.94	12.82	11.66	11.05	11.18
Panamá	Quintal	16.80	16.80	16.80	16.80	16.80	16.80	16.80	16.80	16.80	16.80	16.80	16.80
R. Dominicana	Quintal	16.21	19.37	19.29	19.29	19.29	19.29	16.63	13.96	13.96	14.27	17.12	17.12
SULFATO DE AMONIO													
Distribuidor minorista													
Costa Rica	Quintal	12.17	13.64	11.99	12.63	12.50	13.19	12.31	11.42	12.09	13.83	12.50	11.09
El Salvador	Quintal	8.53	9.05	9.05	7.86	8.56	8.47	8.47
Guatemala	Quintal	11.23	11.18	11.29	13.36	13.33	13.49	10.79	10.66	10.26	10.63
Honduras	Quintal	7.32	6.87	6.99	8.65	9.01	8.80	8.03	8.80	8.30	8.69	8.60	8.88
Nicaragua	Quintal	10.91	11.00	11.00	10.74	10.35	10.32	10.32	10.22	10.13	9.92	9.84	...
Panamá	Quintal	13.67	13.57	13.57	13.57	13.57	13.57	13.57	13.57	13.57	13.57	13.57	13.57
R. Dominicana	Quintal	7.78	8.05	8.01	8.01	8.01	8.01	7.68	7.35	7.35	7.89	8.43	8.43

ENE FEB MAR ABR MAY JUN JUL AGO SET OCT NOV DIC

FERTILIZANTE 15-15-15

Distribuidor minorista

Costa Rica	Quintal	16.02	15.89	15.73	14.83	14.35	11.81	11.81	11.45	12.62	13.75	13.85	13.57
El Salvador	Quintal	13.96	13.96	13.96	13.08	13.70	13.68	13.68
Guatemala	Quintal	14.66	14.59	15.57	14.72	15.72	16.08	11.85	12.03	12.59
Honduras	Quintal	13.41	12.59	13.85	12.62	12.16	12.05	12.62	13.00	12.83	12.64	12.57	12.66
Nicaragua	Quintal	15.26	15.47	15.48	15.30	14.00	13.35	13.26	12.94	12.88	12.17	12.12	12.41
Panamá	Quintal	14.50	14.50	14.50	14.50	14.50	14.50	14.50	14.50	14.50	14.50	14.50	14.50
R. Dominicana	Quintal	12.03	12.22	12.17	12.17	12.17	12.17	11.49	10.81	10.81	11.53	12.26	12.26

ALAMBRE DE PUAS

Distribuidor minorista

Costa Rica	Quintal	26.11	25.88	24.58	24.36	24.14	23.93	19.83	25.00	24.82	24.67
El Salvador	Quintal	16.87	16.87	18.20	18.20	18.20	18.20	17.63	18.20	18.20	18.23	18.26	18.26
Honduras	Quintal	17.71	18.88	19.02	18.83	19.18	19.24	19.99	19.27	18.54	18.52	18.71	18.33
México	Quintal	44.39	44.58	43.55	51.46	49.74	50.13	50.53	51.00	59.38
Panamá	Quintal	24.69	25.00	25.00	25.00	25.00	25.00	25.00	25.00	25.00	25.00	25.00	25.00
R. Dominicana	Quintal	8.29	8.24	8.20	8.20	8.20	8.20	8.20	8.20	8.20	8.20	8.20	8.20

DIESEL

Al consumidor

Costa Rica	Litro	0.36	0.36	0.35	0.34	0.34	0.34	0.32	0.31	0.31	0.30	0.30	0.30
El Salvador	Litro	0.32	0.32	0.29	0.29	0.30	0.31	0.29	0.29	0.28	0.30	0.30	0.29
Guatemala	Litro	0.41	0.41	0.40	0.36	0.37	0.37	0.37	0.36	0.35	0.36	0.35	0.41
Honduras	Litro	0.39	0.38	0.35	0.33	0.33	0.34	0.33	0.33	0.32	0.32	0.32	0.32
México	Litro	0.29	0.37	0.37	0.34	0.30	0.30	0.31	0.32	0.32	0.31	0.31	0.32
Nicaragua	Litro	0.35	0.34	0.33	0.33	0.33	0.33	0.32	0.32	0.36	0.39	0.39	0.38
Panamá	Litro	0.39	0.39	0.39	0.39	0.39	0.39	0.39	0.39	0.42	0.42	0.42	0.42
R. Dominicana	Litro	0.31	0.30	0.29	0.29	0.29	0.28	0.28	0.28	0.28	0.28	0.28	0.28

GASOLINA

Regular con plomo

Costa Rica	Litro	0.51	0.51	0.49	0.49	0.48	0.48	0.47	0.45	0.45	0.45	0.44	0.44
El Salvador	Litro	0.48	0.47	0.46	0.45	0.45	0.45	0.44	0.47	0.45	0.44	0.44	0.43
Guatemala	Litro	0.46	0.46	0.44	0.45	0.46	0.47	0.45	0.46	0.46	0.47	0.44	0.42
Honduras	Litro	0.52	0.51	0.51	0.50	0.50	0.51	0.48	0.50	0.50	0.50	0.50	0.50
México	Litro	0.37	0.38	0.38	0.40	0.39	0.39	0.40	0.41	0.41	0.40	0.39	0.40
Nicaragua	Litro	0.65	0.65	0.63	0.63	0.63	0.62	0.62	0.63	0.52	0.51	0.50	0.50
Panamá	Litro	0.45	0.49	0.49	0.49	0.49	0.49	0.49	0.49	0.44	0.44	0.44	0.44
R. Dominicana	Litro	0.49	0.49	0.48	0.48	0.48	0.48	0.48	0.48	0.48	0.48	0.48	0.48

Para avión fumigador

Costa Rica	Litro	0.58	0.57	0.55	0.54	0.54	0.53	0.51	0.48	0.48	0.47	0.47	0.47
Guatemala	Litro	0.74	0.73	0.73	0.74	0.72	0.75	0.74	0.73	0.73	...	0.70	0.72
Honduras	Litro	0.89	0.89	0.91	0.90	0.92	0.91	0.91	0.91	0.91	0.91	0.91	0.91
México	Litro	0.43	0.43	0.44	0.45	0.45	0.44	0.43	0.44
Nicaragua	Litro	1.00	1.00	0.99	0.97	0.96	0.95	0.94	0.95	0.95	0.95	...	0.96
Panamá	Litro	0.75	0.70	0.70	0.70	0.70	0.70	0.70	0.70	0.72	0.72	0.72	0.72
R. Dominicana	Litro	0.37	...	0.35	...	0.35	0.35	0.35	0.35	0.35	0.35	0.35	0.35

D. VARIABLES MACROECONOMICAS

SALARIO MINIMO OFICIAL

Peón agrícola

Costa Rica	Jornal	7.11	7.04	6.97	6.91	6.85	6.79	7.09	7.37	7.31	7.24	7.19	7.15
El Salvador	Jornal	2.97	2.97	2.97	2.97	2.97	2.97	2.97	2.97	2.97	2.97	2.97	2.97
Guatemala	Jornal	2.38	2.37	2.42	2.44	2.43	2.46	2.44	2.40	2.40	2.39	2.36	2.36
Honduras	Jornal	1.54	1.53	1.55	1.54	1.57	1.53	1.53	1.53	1.51	1.51	1.51	1.51
Nicaragua	Jornal	1.18	1.17	1.16	1.15	1.14	1.13	1.12	1.11	1.10	1.09	1.08	1.07
Panamá	Jornal	5.20	5.20	5.20	5.20	5.20	5.20	5.20	5.20	5.20	5.20	5.20	5.20
R. Dominicana	Jornal	3.10	3.08	3.07	3.07	3.07	3.07	3.07	3.07	3.07	3.07	3.07	3.07

		ENE	FEB	MAR	ABR	MAY	JUN	JUL	AGO	SET	OCT	NOV	DIC
TIPO DE CAMBIO													
Venta Bancario													
Costa Rica	Mon. Nac./dólar	221.74	223.76	226.01	228.01	230.12	232.14	233.85	236.25	237.98	240.19	241.98	243.38
El Salvador	Mon. Nac./dólar	8.79	8.79	8.79	8.79	8.79	8.79	8.79	8.79	8.79	8.79	8.79	8.79
Guatemala	Mon. Nac./dólar	6.06	6.09	5.99	5.99	6.00	5.93	5.98	6.08	6.10	6.12	6.23	6.22
Honduras	Mon. Nac./dólar	12.99	13.10	12.89	13.01	13.04	13.07	13.07	13.08	13.26	13.23	13.23	13.23
México	Mon. Nac./dólar	7.83	7.78	7.94	7.93	7.90	7.96	7.86	7.80	7.79	8.01	8.32	8.12
Nicaragua	Mon. Nac./dólar	8.98	9.06	9.15	9.24	9.32	9.40	9.50	9.59	9.67	9.78	9.86	9.93
Panamá	Mon. Nac./dólar	1.00	1.00	1.00	1.00	1.00	1.00	1.00	1.00	1.00	1.00	1.00	1.00
R. Dominicana	Mon. Nac./dólar	13.88	13.98	14.02	14.02	14.02	14.02	14.02	14.02	14.02	14.02	14.02	14.02

TASAS DE INTERES ACTIVAS PARA EL SECTOR AGROPECUARIO**De mercado para el corto plazo**

Costa Rica	Porcentaje	26.45	26.40	24.70	22.00	22.00	22.00	22.75	23.00	22.00	23.00	23.00	23.00
El Salvador	Porcentaje	18.00	18.00	18.00	16.50	16.00	16.00	16.00	16.00	16.00	16.00	16.00	16.00
Guatemala	Porcentaje	19.25	19.71	20.16	20.16	20.16	20.16	20.16	21.00	21.00	21.00	21.00	21.00
Honduras	Porcentaje	33.00	33.00	33.00	33.00	33.00	33.00	33.00	33.00	31.50	30.00	30.00	30.00
México	Porcentaje	22.45	19.14	23.67	21.16	18.61	20.43	18.48	18.71	17.79	19.36	20.68	19.33
Nicaragua 1/	Porcentaje	21.00	21.00	21.00	21.00	21.00	21.00	21.00	21.00	21.00	21.00	21.00	21.00
Panamá	Porcentaje	8.75	8.75	8.75	8.75	8.75	8.75	8.75	8.75	9.00	9.00	9.00	9.00
R. Dominicana	Porcentaje	24.00	24.00	24.00	24.00	24.00	24.00	24.00	24.00	24.00	24.00	24.00	24.00

^v En este caso, los créditos otorgados incluyen una cláusula de mantenimiento de valor con relación al dólar estadounidense, lo que implica que a los saldos deudores, se les aplica el porcentaje correspondiente al deslizamiento de la moneda en el período considerado.

FECHA DE DEVOLUCION

18 JUN. 2001			
15/II/05			

IICA
E70-471

Autor

Comportamiento de los precios

Título de productos e insumos agropecuarios en los países del CORECA durante 1997

Fecha Devolución

Nombre del solicitante

18 JUN. 2001 *Susana Rodriguez*

